

# APERÇU SUR L'ENERGIE ELECTRIQUE

## AOUT 2009

Ce document vise à donner des éléments d'information sur les résultats d'exploitation du réseau de transport et du système électrique au cours du mois écoulé. Sources de l'information : ERDF, METEOFRANCE, producteurs d'électricité, RTE. Les données publiées sont arrêtées au 7 septembre 2009, sauf précision contraire.

### CONSOMMATION INTERIEURE D'ELECTRICITE – périmètre France

#### Résultats à la fin du mois écoulé

	Août 2009	Evolution par rapport à août 2008	Evolution en cumul depuis le 1 <sup>er</sup> janvier	Evolution en cumul sur les 12 derniers mois
Consommation brute	32,9 TWh	0,0%	-0,9%	-0,8%
Consommation corrigée *	32,7 TWh	-1,0%	-2,7%	-1,9%

\* correction de l'impact des aléas climatiques d'hiver et d'été et du 29 février 2008

#### Température

Moyenne mensuelle	21,0 °C
Ecart à la normale	+ 0,9 °C/normale
Ecart par rapport à Août 2008	+ 1,8 °C

Références internes élaborées à partir de données METEOFRANCE

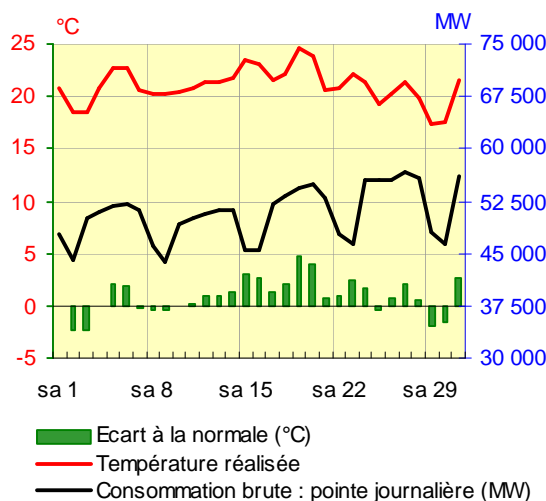
En août 2009 par rapport à août 2008, avec une température moyenne supérieure de 1,8°C, la consommation brute est restée stable. Corrigée des aléas climatiques, la consommation mensuelle diminue de 1,0%, malgré un effet calendaire plutôt favorable (le 15 août est un samedi en 2009, alors qu'il était un vendredi en 2008).

#### Evolution en cumul sur les 12 derniers mois

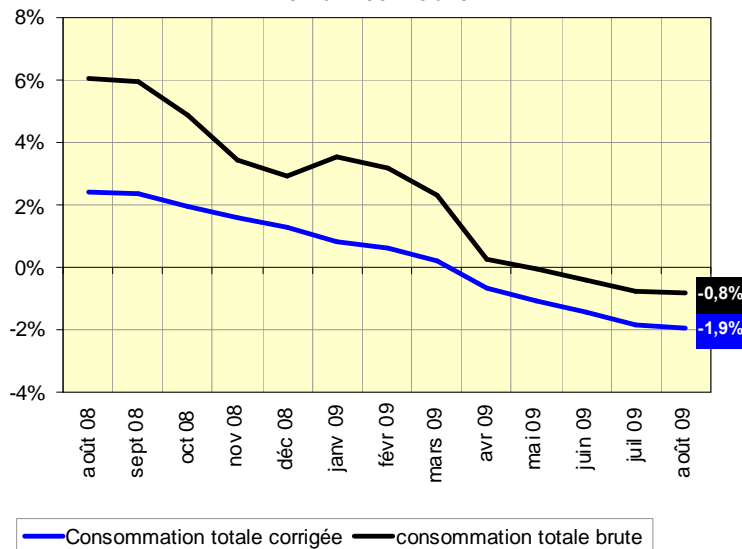
Le taux de croissance de la consommation brute en données cumulées sur 12 mois glissants est stable par rapport au mois précédent, égal à -0,8 % fin août 2009.

En données cumulées sur 12 mois, la décroissance de la consommation corrigée\* se poursuit, de façon atténuée en août ; le taux d'évolution passe de -1,8 % fin juillet 2009 à -1,9 % fin août.

\* correction de l'impact des aléas climatiques d'hiver et d'été et du 29 février 2008



#### Evolution de la consommation intérieure en année mobile



## BILAN DE L' ENERGIE ELECTRIQUE EN FRANCE

### Résultats à la fin du mois écoulé

	Août 2009 (GWh)	Ecart par rapport à août 2008 (GWh)	Evolution par rapport à août 2008	Evolution en cumul depuis le 1er janvier	Evolution en cumul sur les 12 derniers mois
<b>PRODUCTION NETTE</b>					
Nucléaire	28 224	-3 801	-11,9%	-5,3%	-4,3%
Thermique à combustible fossile	2 532	803	46,4%	-1,1%	-4,5%
Hydraulique	3 882	-366	-8,6%	-4,3%	2,2%
Eolien	356	-37	-9,4%	20,2%	25,7%
Autres sources d'énergie renouvelables *	391	46	13,3%	4,2%	4,8%
<b>Total production nette</b>	<b>35 385</b>	<b>-3 355</b>	<b>-8,7%</b>	<b>-4,5%</b>	<b>-3,2%</b>
<b>CONSOMMATION INTERIEURE BRUTE</b>					
Consommateurs directs raccordés au réseau de RTE **	6 526	-661	-9,2%	-11,7%	-10,9%
Autres consommateurs et pertes sur tous les réseaux ***	26 423	659	2,6%	1,4%	1,4%
<b>Total consommation intérieure brute</b>	<b>32 949</b>	<b>-2</b>	<b>0,0%</b>	<b>-0,9%</b>	<b>-0,8%</b>
<b>Energie soutirée pour le pompage</b>	<b>405</b>	<b>126</b>	<b>45,2%</b>	<b>12,6%</b>	<b>2,0%</b>
<b>Solde des échanges physiques (exportateur)</b>	<b>2 031</b>	<b>-3 479</b>	<b>-63,1%</b>	<b>-37,4%</b>	<b>-28,6%</b>

\* principalement : déchets urbains, déchets de papeterie, biogaz

\*\* soutirages de ces consommateurs sur le réseau de RTE

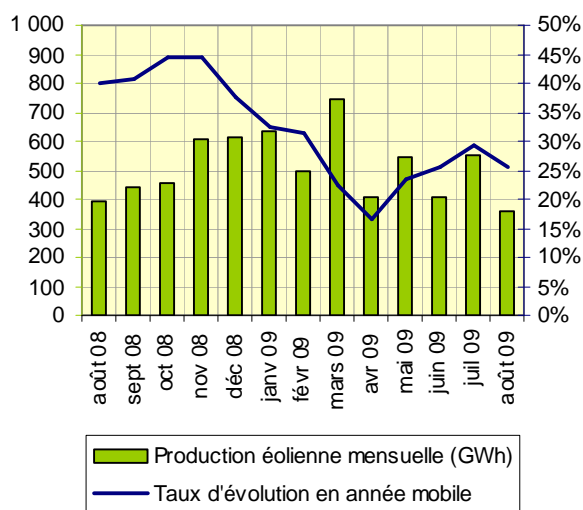
\*\*\* consommateurs PME/PMI, professionnels et particuliers desservis par les réseaux de distribution, production autoconsommée par les industriels sur leurs sites, pertes sur le réseau de transport et les réseaux de distribution

Le solde des échanges physiques a été importateur en énergie sur 1 journée le mardi 25 et en puissance sur un ou plusieurs points horaires pendant 18 journées.

### Evolution de la production éolienne en France

Malgré une puissance installée en augmentation de +1 200 MW à fin août 2009 par rapport à fin août 2008, la production éolienne mensuelle baisse de 9,4%, ce qui reflète la forte imprévisibilité de ce type de production. Le taux d'évolution de la production éolienne en données cumulées sur 12 mois reste élevé avec une valeur de +25,7% à fin août.

Production éolienne

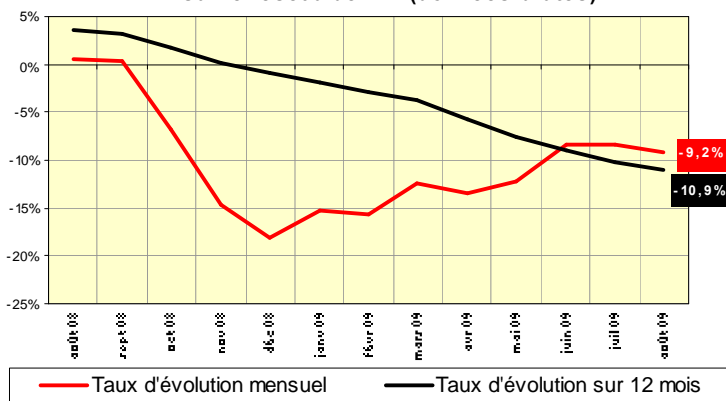


### Evolution des soutirages de la grande industrie

En données mensuelles, la décroissance des soutirages des consommateurs directs sur le réseau de RTE a atteint sa valeur la plus basse en décembre (-18,2%). De janvier à mai 2009, les soutirages mensuels sont restés inférieurs de 12% à 15% à ceux de l'année précédente, tandis que sur les mois de juin-juillet-août, ils sont en retrait d'environ 9% par rapport à la même période de l'année précédente.

L'évolution mensuelle des soutirages des consommateurs directs sur le réseau de RTE restant orientée à la baisse, le taux d'évolution de ces soutirages en année mobile passe de -10,1% à fin juillet à -10,9% à fin août 2009. Corrigé de l'impact du 29/02/2008, ce taux est ramené à -10,7%

Evolution des soutirages des consommateurs directs sur le réseau de RTE (données brutes)



**EXTREMA de consommation, échanges – périmètre France\***

		Août		12 derniers mois		Absolu **	
Consommation	Maximale	1 187 GWh	Le jeudi 27	2 035 GWh	07/01/2009	2 035 GWh	07/01/2009
		56 657 MW	Le jeudi 27	92 400 MW	07/01/2009	92 400 MW	07/01/2009
interieure	Minimale	903 GWh	Le dimanche 9	903 GWh	09/08/2009	856 GWh	06/08/2006
		31 456 MW	Le dimanche 9	31 456 MW	09/08/2009	29 816 MW	06/08/2006
Solde des échanges physiques ***	Maximal	146 GWh	Le dimanche 9	264 GWh	11/11/2008	298 GWh	08/05/2008
		8 298 MW	Le mercredi 12	13 746 MW	11/11/2008	13 746 MW	11/11/2008
	Minimal	-9 GWh	Le mardi 25	-50 GWh	02/07/2009	-95 GWh	02/03/2006
		- 2 838 MW	Le mardi 25	- 5 109 MW	01/07/2009	- 6 690 MW	02/03/2006

\* Hors Corse - \*\* Les valeurs minimales portent sur les 30 dernières années pour le solde exportateur, sur les 5 dernières pour la consommation.

\*\*\* Une valeur positive indique un solde exportateur, une valeur négative un solde importateur.

**FONCTIONNEMENT DU MARCHÉ DE L'ÉLECTRICITÉ****LES ÉCHANGES CONTRACTUELS D'ÉLECTRICITÉ TRANSFRONTALIERS**

	EXPORTATIONS			IMPORTATIONS			VOLUME CUMULÉ DES ÉCHANGES			SOLDE EXPORTATEUR *		
	Août 2009 (GWh)	Evo / août 2008	Evo en cumul depuis 1er janv	Août 2009 (GWh)	Evo / août 2008	Evo en cumul depuis 1er janv	Août 2009 (GWh)	Evo / août 2008	Evo en cumul depuis 1er janv	Août 2009 (GWh)	Evo / août 2008	Evo en cumul depuis 1er janv
Belgique	84	-91%	-72%	421	94%	n.s.**	504	-56%	-37%	-337	-148%	-113%
Allemagne	895	-15%	10%	1 416	60%	-12%	2 312	19%	-6%	-521	n.s.**	-24%
Suisse	2 057	-8%	0%	822	63%	43%	2 879	5%	9%	1 234	-28%	-16%
Italie	1 029	-16%	1%	15	-38%	-67%	1 044	-17%	-4%	1 014	-16%	7%
Espagne	428	-8%	-2%	280	71%	29%	708	12%	7%	148	-51%	-28%
Grande-Bretagne	672	-48%	-32%	231	n.s.**	215%	903	-31%	-20%	442	-66%	-46%
<b>TOTAL</b>	<b>5 165</b>	<b>-28%</b>	<b>-16%</b>	<b>3 185</b>	<b>77%</b>	<b>+20%</b>	<b>8 350</b>	<b>-7%</b>	<b>-6%</b>	<b>1 980</b>	<b>-63%</b>	<b>-37%</b>

\* Une valeur négative indique un solde importateur. \*\* Depuis le début de l'année 2009, le volume des importations depuis la Belgique est de 3 660 GWh contre 707 GWh en 2008 ; les importations depuis la Grande-Bretagne étaient de 6GWh en août 2008 ; le solde exportateur vers l'Allemagne était de +165 GWh en août 2008.

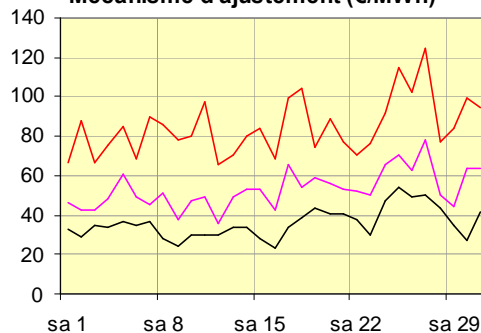
**MECANISME D'AJUSTEMENT – RESPONSABLES D'EQUILIBRE**

	Août 2009	Ecart par rapport à août 2008	Evolution par rapport à août 2008	Evolution en cumul depuis le 1 <sup>er</sup> janvier
<b>Mécanisme d'Ajustement</b>				
Energie totale appelée à la hausse	241 GWh	82 GWh	51%	42%
Energie totale appelée à la baisse	359 GWh	38 GWh	-10%	1%
Nombre d'acteurs	36	+1		

**Echanges entre Responsables d'Equilibre\* via les notifications d'échanges de bloc**

Energie échangée entre RE via les NEB	20 530 GWh	-1 605 GWh	-7%	-6%
Nombre de RE	149	+11		

\* Responsable d'équilibre : personne morale qui s'oblige envers RTE, par un contrat de Responsable d'Equilibre, à régler pour un ou plusieurs utilisateurs du réseau rattachés à son périmètre, le coût des écarts constatés a posteriori. Ces écarts résultent de la différence entre l'ensemble des fournitures et des consommations dont il est responsable.

**PRIX MOYENS JOURNALIERS Mécanisme d'ajustement (€/MWh)**

— Prix maximum des offres activées à la hausse pour équilibre P=C  
— Prix Moyen Pondéré des offres appelées à la hausse  
— Prix Powernext (source : Powernext internet)

**NOUVEAUX OUVRAGES**

En août, RTE a notamment mis en conduite :

- la nouvelle alimentation du poste 63 kV d'Anna, en double antenne depuis le poste de Lutterbach près de Mulhouse dans le Haut-Rhin, ainsi que les liaisons 63 kV Anna-Ile Napoléon, Anna-Lutterbach et Ile Napoléon-Lutterbach après remplacement des conducteurs ;
- la ligne aéro-souterraine 63 kV Cusset-Vénissieux près de Lyon dans le Rhône, après enfouissement partiel.