

APERÇU SUR L'ENERGIE ELECTRIQUE

SEPTEMBRE 2009

Ce document vise à donner des éléments d'information sur les résultats d'exploitation du réseau de transport et du système électrique au cours du mois écoulé. Sources de l'information : ERDF, METEOFRANCE, producteurs d'électricité, RTE. Les données publiées sont arrêtées au **7 octobre 2009**, sauf précision contraire.

CONSOMMATION INTERIEURE D'ELECTRICITE – périmètre France

Résultats à la fin du mois écoulé

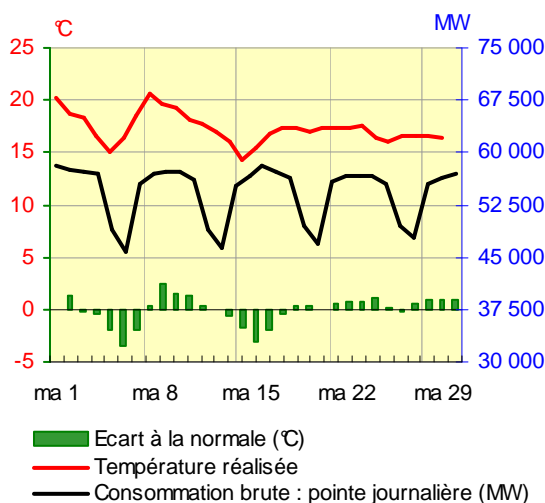
	Septembre 2009	Evolution par rapport à sept 2008	Evolution en cumul depuis le 1 ^{er} janvier	Evolution en cumul sur les 12 derniers mois
Consommation brute	34,6 TWh	-3,3%	-1,2%	-1,2%
Consommation corrigée *	34,5 TWh	-2,2%	-2,6%	-2,2%

* correction de l'impact des aléas climatiques d'hiver et d'été et du 29 février 2008

Température

Moyenne mensuelle	17,3 °C
Ecart à la normale	0,0 °C/normale
Ecart par rapport à Septembre 2008	+ 2,0 °C

Références internes élaborées à partir de données METEOFRANCE



En septembre 2009 par rapport à septembre 2008, avec une température moyenne supérieure de 2,0°C, la consommation brute est en baisse de 3,3 %. Corrigée de l'impact des aléas climatiques, la consommation mensuelle diminue de 2,2%.

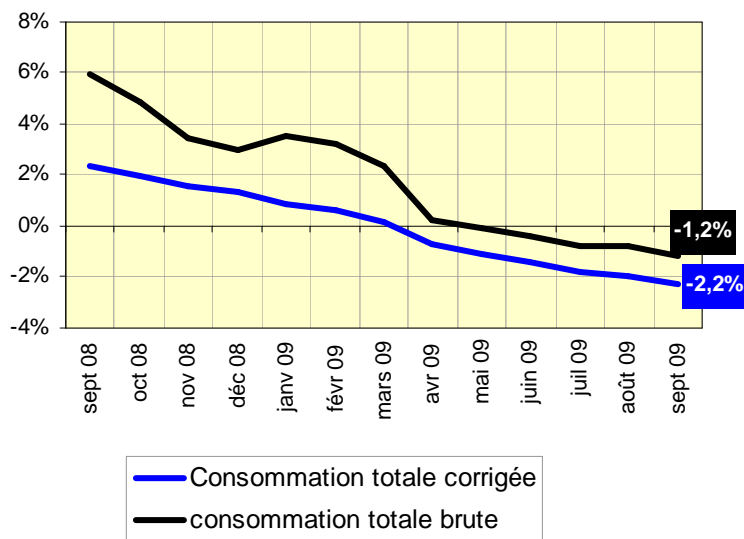
Evolution en cumul sur les 12 derniers mois

Le taux de croissance de la consommation brute en données cumulées sur 12 mois glissants est en baisse par rapport au mois précédent, il passe de -0,8 % fin août 2009 à -1,2 % fin septembre 2009.

En données cumulées sur 12 mois, la décroissance de la consommation corrigée* se poursuit ; le taux d'évolution passe de -1,9 % fin août, à -2,2 % fin septembre 2009.

* correction de l'impact des aléas climatiques d'hiver et d'été et du 29 février 2008

Evolution de la consommation intérieure en année mobile



BILAN DE L' ENERGIE ELECTRIQUE EN FRANCE

Résultats à la fin du mois écoulé

	Septembre 2009 (GWh)	Ecart par rapport à sept 2008 (GWh)	Evolution par rapport à sept 2008	Evolution en cumul depuis le 1 ^{er} janvier	Evolution en cumul sur les 12 derniers mois
PRODUCTION NETTE					
Nucléaire	28 679	-2 560	-8,2%	-5,6%	-4,4%
Thermique à combustible fossile	3 612	518	16,7%	0,5%	-3,9%
Hydraulique	3 001	-1 831	-37,9%	-7,4%	-2,0%
Eolien	550	111	25,3%	20,8%	23,6%
Autres sources d'énergie renouvelables *	338	32	10,5%	4,6%	5,1%
Total production nette	36 180	-3 730	-9,3%	-5,0%	-3,7%
CONSOMMATION INTERIEURE BRUTE					
Consommateurs directs raccordés au réseau de RTE **	7 163	-486	-6,4%	-11,1%	-11,5%
Autres consommateurs et pertes sur tous les réseaux ***	27 397	-683	-2,4%	1,1%	1,0%
Total consommation intérieure brute	34 560	-1 169	-3,3%	-1,2%	-1,2%
Energie soutirée pour le pompage	364	-134	-26,9%	8,3%	0,2%
Solde des échanges physiques (exportateur)	1 256	-2 427	-65,9%	-40,0%	-31,4%

* principalement : déchets urbains, déchets de papeterie, biogaz, solaire

** soutirages de ces consommateurs sur le réseau de RTE

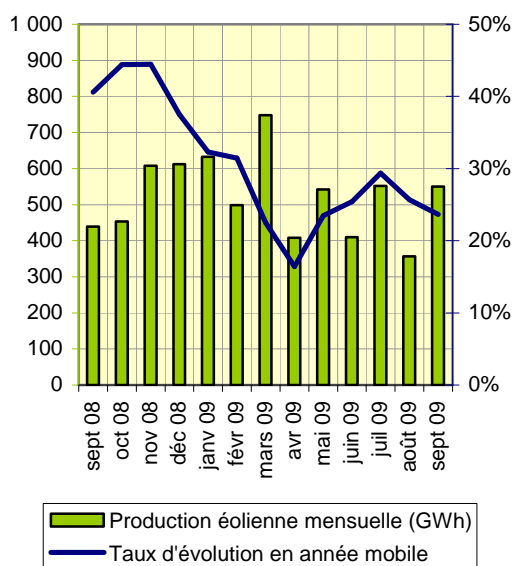
*** consommateurs PME/PMI, professionnels et particuliers desservis par les réseaux de distribution, production autoconsommée par les industriels sur leurs sites, pertes sur le réseau de transport et les réseaux de distribution

Le solde des échanges physiques a été importateur en énergie sur 2 journées le mardi 1^{er} et le vendredi 4 et en puissance sur plusieurs points horaires pendant 23 journées.

Evolution de la production éolienne en France

Avec une puissance installée en augmentation de +1 100 MW à fin septembre 2009 par rapport à fin septembre 2008, la production éolienne mensuelle augmente de 25,3%. Le taux d'évolution de la production éolienne en données cumulées sur 12 mois reste élevé avec une valeur de +23,6% à fin septembre.

Production éolienne

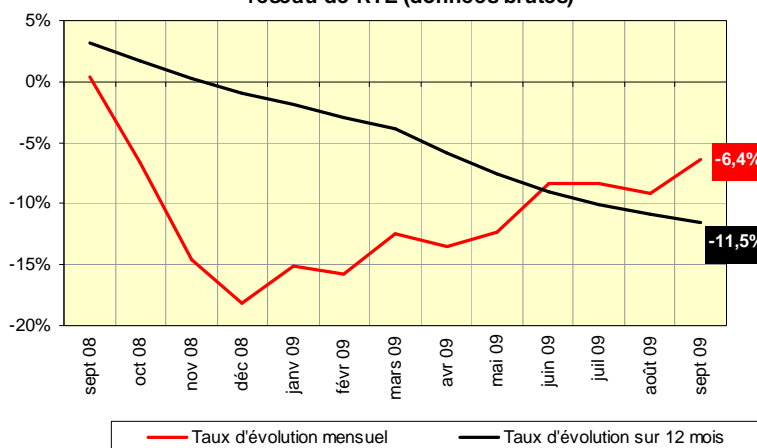


Evolution des soutirages de la grande industrie

En données mensuelles, la décroissance des soutirages des consommateurs directs sur le réseau de RTE a atteint sa valeur la plus basse en décembre (-18,2%). De janvier à mai 2009, les soutirages mensuels sont restés inférieurs de 12% à 15% à ceux de l'année précédente ; sur les mois de juin-juillet-août, ils sont en retrait d'environ 9% par rapport à la même période de l'année précédente. En septembre 2009, la décroissance s'atténue et passe à 6,4%.

L'évolution mensuelle des soutirages des consommateurs directs sur le réseau de RTE restant orientée à la baisse, le taux d'évolution de ces soutirages en année mobile passe de -10,9% à fin août 2009 à -11,5% à fin septembre 2009. Corrigé de l'impact du 29/02/2008, ce taux est ramené à -11,3%.

Evolution des soutirages des consommateurs directs sur le réseau de RTE (données brutes)



EXTREMA de consommation, échanges – périmètre France*

		Septembre		12 derniers mois		Absolu**	
Consommation intérieure brute	Maximale	1 219 GWh	Le mercredi 16	2 035 GWh	07/01/2009	2 035 GWh	07/01/2009
		58 100 MW	Le mardi 1	92 400 MW	07/01/2009	92 400 MW	07/01/2009
	Minimale	961 GWh	Le dimanche 6	903 GWh	09/08/2009	856 GWh	06/08/2006
		33 975 MW	Le dimanche 6	31 456 MW	09/08/2009	29 816 MW	06/08/2006
Solde des échanges physiques***	Maximal	106 GWh	Le dimanche 13	264 GWh	11/11/2008	298 GWh	08/05/2008
		8 328 MW	Le jeudi 24	13 746 MW	11/11/2008	13 746 MW	11/11/2008
	Minimal	-8 GWh	Le vendredi 4	-50 GWh	02/07/2009	-95 GWh	02/03/2006
		- 2 695 MW	Le lundi 28	- 5 109 MW	01/07/2009	- 6 690 MW	02/03/2006

* Hors Corse - ** Les valeurs minimales portent sur les 30 dernières années pour le solde exportateur, sur les 5 dernières pour la consommation.

*** Une valeur positive indique un solde exportateur, une valeur négative un solde importateur.

FONCTIONNEMENT DU MARCHE DE L'ELECTRICITE**ECHANGES CONTRACTUELS D'ELECTRICITE TRANSFRONTALIERS**

	EXPORTATIONS			IMPORTATIONS			VOLUME CUMULE DES ECHANGES			SOLDE EXPORTATEUR*		
	Septembre 2009 (GWh)	Evo / sept 2008	Evo en cumul depuis 1er janv	Septembre 2009 (GWh)	Evo / sept 2008	Evo en cumul depuis 1er janv	Septembre 2009 (GWh)	Evo / sept 2008	Evo en cumul depuis 1er janv	Septembre 2009 (GWh)	Evo / sept 2008	Evo en cumul depuis 1er janv
Belgique	78	-91%	-74%	450	160%	n.s.**	528	-49%	-38%	-372	-153%	-116%
Allemagne	595	-4%	8%	1 410	26%	-9%	2 005	15%	-4%	-815	61%	-20%
Suisse	2 011	-6%	-1%	918	-35%	25%	2 929	-17%	5%	1 093	47%	-12%
Italie	1 379	-8%	0%	27	-87%	-71%	1 406	-18%	-6%	1 3521	4%	7%
Espagne	341	-14%	-3%	261	8%	26%	602	-6%	6%	80	-49%	-30%
Grande-Bretagne	260	-78%	-37%	425	n.s.**	284%	685	-43%	-23%	-165	-114%	-54%
TOTAL	4 664	-30%	-17%	3 491	10%	+18%	8 155	-17%	-7%	1 173	-67%	-40%

* Une valeur négative indique un solde importateur. ** Depuis le début de l'année 2009, le volume des importations depuis la Belgique est de 4 110 GWh contre 880 GWh en 2008 ; les importations depuis la Grande-Bretagne étaient de 24 GWh en septembre 2008.

MECANISME D'AJUSTEMENT – RESPONSABLES D'EQUILIBRE

	Septembre 2009	Ecart par rapport à sept 2008	Evolution par rapport à sept 2008	Evolution en cumul depuis le 1 ^{er} janvier
--	----------------	-------------------------------	-----------------------------------	--

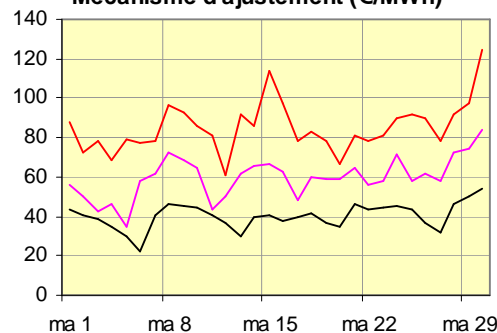
Mécanisme d'Ajustement

Energie totale appelée à la hausse	126 GWh	17 GWh	16%	41%
Energie totale appelée à la baisse	370 GWh	- 3 GWh	-1%	1%
Nombre d'acteurs	36	+1		

Echanges entre Responsables d'Equilibre* via les notifications d'échanges de bloc

Energie échangée entre RE via les NEB	23 832 GWh	+2 907 GWh	+14%	-4%
Nombre de RE	146	+8		

* Responsable d'équilibre : personne morale qui s'oblige envers RTE, par un contrat de Responsable d'Equilibre, à régler pour un ou plusieurs utilisateurs du réseau rattachés à son périmètre, le coût des écarts constatés a posteriori. Ces écarts résultent de la différence entre l'ensemble des fournitures et des consommations dont il est responsable.

**PRIX MOYENS JOURNALIERS
Mécanisme d'ajustement (€/MWh)**

— Prix maximum des offres activées à la hausse pour l'équilibre P=C
— Prix Moyen Pondéré des offres appelées à la hausse
— Prix Powernext (source : Powernext internet)

NOUVEAUX OUVRAGES

En septembre, RTE a notamment mis en conduite :

- la ligne aérienne 225 kV Commerviel – Les Quintes – Claire Fontaine dans le cadre de l'amélioration de l'alimentation électrique de la zone du Mans dans la Sarthe.
- les lignes aériennes 63 kV Ronchamp – piquage Giromagny et Argiesans – Ronchamp n°1 en région Franche-Comté près de Belfort, après remplacement partiel des conducteurs.
- le câble souterrain 63 kV Mouche – Ramboz dans le cadre de la sécurisation du réseau électrique au sud de Lyon.
- un autotransformateur 400 kV/225 kV de 600 MVA au poste d'Albertville, première étape du renforcement du réseau dans la zone Savoie – Haute Savoie.