

APERÇU SUR L'ENERGIE ELECTRIQUE

OCTOBRE 2009

Ce document vise à donner des éléments d'information sur les résultats d'exploitation du réseau de transport et du système électrique au cours du mois écoulé. Sources de l'information : ERDF, METEOFRANCE, producteurs d'électricité, RTE. Les données publiées sont arrêtées au 6 novembre 2009, sauf précision contraire.

CONSOMMATION INTERIEURE D'ELECTRICITE – périmètre France

Résultats à la fin du mois écoulé

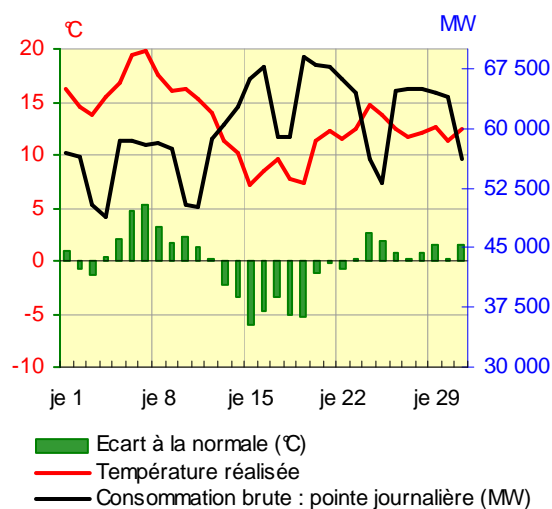
	Octobre 2009	Evolution par rapport à oct 2008	Evolution en cumul depuis le 1 ^{er} janvier	Evolution en cumul sur les 12 derniers mois
Consommation brute	39,4 TWh	-3,1%	-1,4%	-1,4%
Consommation corrigée *	38,7 TWh	-1,3%	-2,5%	-2,3%

* correction de l'impact des aléas climatiques d'hiver et d'été et du 29 février 2008

Température

Moyenne mensuelle	13,1 °C
Ecart à la normale	- 0,1 °C/normale
Ecart par rapport à octobre 2008	+ 1,1 °C

Références internes élaborées à partir de données METEOFRANCE



En octobre 2009 par rapport à octobre 2008, avec une température moyenne supérieure de 1,1°C, et un effet calendaire légèrement défavorable, la consommation brute est en baisse de 3,1 %. Corrigée de l'impact des aléas climatiques, la consommation mensuelle diminue de 1,3%.

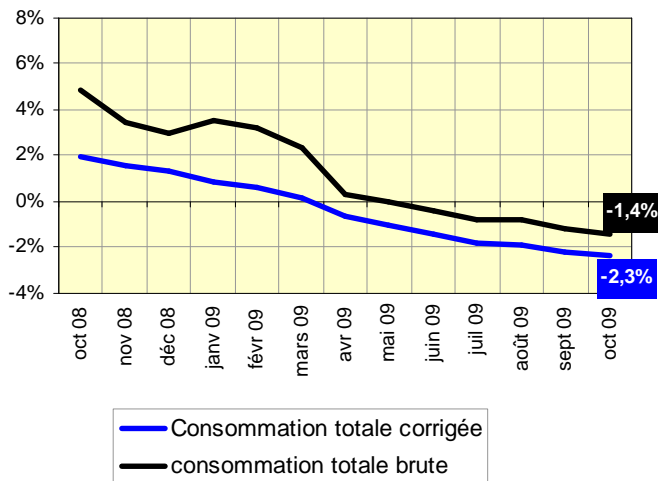
Evolution en cumul sur les 12 derniers mois

Le taux d'évolution de la consommation brute en données cumulées sur 12 mois glissants est en baisse par rapport au mois précédent, il passe de -1,2 % fin septembre 2009 à -1,4 % fin octobre 2009.

En données cumulées sur 12 mois, la décroissance de la consommation corrigée* se poursuit ; le taux d'évolution passe de -2,2 % fin septembre, à -2,3 % fin octobre 2009.

* correction de l'impact des aléas climatiques d'hiver et d'été et du 29 février 2008

Evolution de la consommation intérieure en année mobile



BILAN DE L' ENERGIE ELECTRIQUE EN FRANCE

Résultats à la fin du mois écoulé

	Octobre 2009 (GWh)	Ecart par rapport à oct 2008 (GWh)	Evolution par rapport à oct 2008	Evolution en cumul depuis le 1er janvier	Evolution en cumul sur les 12 derniers mois
PRODUCTION NETTE					
Nucléaire	30 930	-3 019	-8,9%	-5,9%	-4,5%
Thermique à combustible fossile	4 710	309	7,0%	1,1%	-3,6%
Hydraulique	3 011	-738	-19,7%	-8,1%	-2,9%
Eolien	572	119	26,3%	23,2%	23,2%
Autres sources d'énergie renouvelables *	329	24	7,9%	5,2%	5,1%
Total production nette	39 552	-3 305	-7,7%	-5,2%	-3,8%
CONSOMMATION INTERIEURE BRUTE					
Consommateurs directs raccordés au réseau de RTE **	7 392	-1	0,0%	-10,0%	-11,0%
Autres consommateurs et pertes sur tous les réseaux ***	32 047	-1 263	-3,8%	0,6%	0,6%
Total consommation intérieure brute	39 439	-1 264	-3,1%	-1,4%	-1,4%
Energie soutirée pour le pompage	571	-135	-19,1%	4,6%	-0,7%
Solde des échanges physiques (importateur)	-458	-1 906	-131,6%	-43,2%	-31,8%

* principalement : déchets urbains, déchets de papeterie, biogaz, solaire

** soutirages de ces consommateurs sur le réseau de RTE

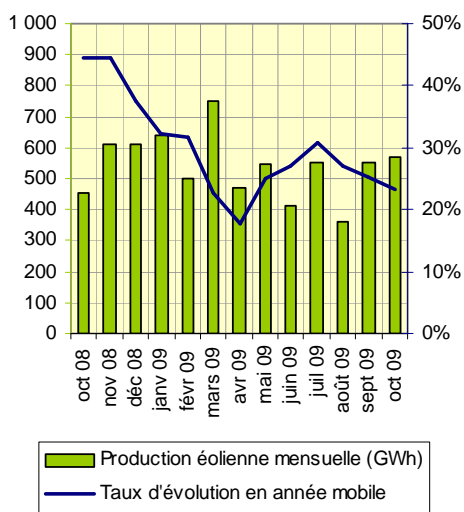
*** consommateurs PME/PMI, professionnels et particuliers desservis par les réseaux de distribution, production autoconsommée par les industriels sur leurs sites, pertes sur le réseau de transport et les réseaux de distribution

Le solde mensuel des échanges physiques est importateur (-458 GWh) ce mois-ci pour la 1^{ère} fois depuis l'hiver 1982-1983.

Evolution de la production éolienne en France

Avec une puissance installée en augmentation de +1 200 MW à fin octobre 2009 par rapport à fin octobre 2008, la production éolienne mensuelle augmente de 26,3%. Le taux d'évolution de la production éolienne en données cumulées sur 12 mois reste élevé avec une valeur de +23,2% à fin octobre.

Production éolienne

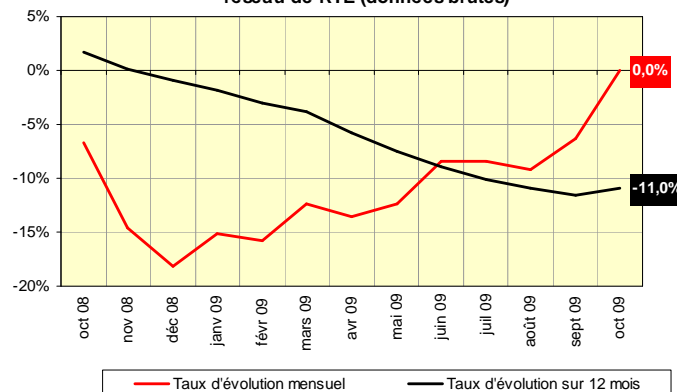


Evolution des soutirages de la grande industrie

En données mensuelles, la décroissance des soutirages des consommateurs directs sur le réseau de RTE a atteint sa valeur la plus basse en décembre 2008 (-18,2%). De janvier à mai 2009, les soutirages mensuels sont restés inférieurs de 12% à 15% à ceux de l'année précédente ; sur les mois de juin-juillet-août, ils sont en retrait d'environ 9% par rapport à la même période de l'année précédente ; en septembre et octobre 2009, la décroissance s'atténue fortement et passe à respectivement à 6,4%, puis à 0%. A noter cependant, que le mois d'octobre 2008 marquait le début de la crise, avec des soutirages en baisse de 6,7 % par rapport à octobre 2007.

Le taux d'évolution en année mobile des soutirages des consommateurs directs sur le réseau de RTE passe de -11,5% à fin septembre 2009 à -11,0% à fin octobre 2009. Corrigé de l'impact du 29/02/2008, ce taux est ramené à -10,7%.

Evolution des soutirages des consommateurs directs sur le réseau de RTE (données brutes)



EXTREMA de consommation, échanges – périmètre France*

		Octobre		12 derniers mois		Absolu**	
Consommation intérieure brute	Maximale	1 465 GWh	Le mardi 20	2 035 GWh	07/01/2009	2 035 GWh	07/01/2009
		68 924 MW	Le lundi 19	92 400 MW	07/01/2009	92 400 MW	07/01/2009
	Minimale	1 004 GWh	Le dimanche 4	903 GWh	09/08/2009	856 GWh	06/08/2006
		34 906 MW	Le dimanche 11	31 456 MW	09/08/2009	29 816 MW	06/08/2006
Solde des échanges physiques***	Maximal	145 GWh	Le dimanche 11	264 GWh	11/11/2008	298 GWh	08/05/2008
		9 329 MW	Le dimanche 11	13 746 MW	11/11/2008	13 746 MW	11/11/2008
	Minimal	-123 GWh	Le lundi 19	-123 GWh	19/10/2009	-123 GWh	19/10/2009
		- 7 711 MW	Le lundi 19	- 7 711 MW	19/10/2009	- 7 711 MW	19/10/2009

* Hors Corse - ** Les valeurs minimales portent sur les 30 dernières années pour le solde exportateur, sur les 5 dernières pour la consommation.

*** Une valeur positive indique un solde exportateur, une valeur négative un solde importateur.

FONCTIONNEMENT DU MARCHÉ DE L'ÉLECTRICITÉ**ECHANGES CONTRACTUELS D'ÉLECTRICITÉ TRANSFRONTALIERS**

	EXPORTATIONS			IMPORTATIONS			VOLUME CUMULÉ DES ÉCHANGES			SOLDE EXPORTATEUR*		
	Octobre 2009 (GWh)	Evo / oct 2008	Evo en cumul depuis 1er janv	Octobre 2009 (GWh)	Evo / oct 2008	Evo en cumul depuis 1er janv	Octobre 2009 (GWh)	Evo / oct 2008	Evo en cumul depuis 1er janv	Octobre 2009 (GWh)	Evo / oct 2008	Evo en cumul depuis 1er janv
Belgique	71	-72%	-74%	542	54%	278%	613	1%	-36%	-471	397%	-122%
Allemagne	430	21%	9%	2 262	16%	-6%	2 692	17%	-2%	-1 832	15%	-14%
Suisse	2 127	-1%	-1%	870	0%	22%	2 997	-1%	5%	1 257	-2%	-11%
Italie	1 576	4%	1%	426	35%	-50%	2 002	10%	-4%	1 150	-4%	6%
Espagne	287	-22%	-5%	262	-26%	19%	549	-24%	3%	25	102%	-29%
Grande-Bretagne	151	-82%	-41%	815	208%	258%	966	-11%	-22%	-664	-218%	-63%
TOTAL	4 642	-15%	-17%	5 177	26%	+19%	9 819	2%	-6%	-535	-139%	-43%

* Une valeur négative indique un solde importateur.

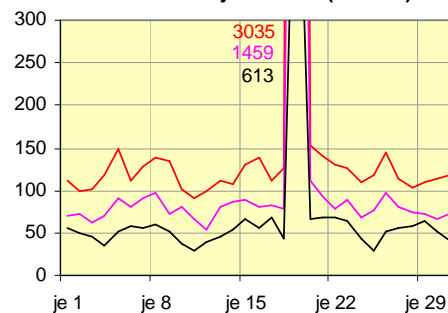
MECANISME D'AJUSTEMENT – RESPONSABLES D'EQUILIBRE

	Octobre 2009	Ecart par rapport à oct 2008	Evolution par rapport à oct 2008	Evolution en cumul depuis le 1 ^{er} janvier
Mécanisme d'Ajustement				
Energie totale appelée à la hausse	322 GWh	172 GWh	115%	45%
Energie totale appelée à la baisse	361 GWh	-156 GWh	-30%	-4%
Nombre d'acteurs	36	-1		

Echanges entre Responsables d'Équilibre* via les notifications d'échanges de bloc

	Octobre 2009	Ecart par rapport à oct 2008	Evolution par rapport à oct 2008	Evolution en cumul depuis le 1 ^{er} janvier
Energie échangée entre RE via les NEB	29 840 GWh	+6 260 GWh	+27%	-1%
Nombre de RE	146	+5		

* Responsable d'équilibre : personne morale qui s'oblige envers RTE, par un contrat de Responsable d'Équilibre, à régler pour un ou plusieurs utilisateurs du réseau rattachés à son périmètre, le coût des écarts constatés a posteriori. Ces écarts résultent de la différence entre l'ensemble des fournitures et des consommations dont il est responsable.

**PRIX MOYENS JOURNALIERS
Mécanisme d'ajustement (€/MWh)**

— Prix maximum des offres activées à la hausse pour équilibre P=C
— Prix Moyen Pondéré des offres appelées à la hausse
— Prix Powernext (source : Powernext internet)

NOUVEAUX OUVRAGES

En octobre, RTE a notamment mis en conduite sur les réseaux 400 kV et 225 kV :

-la liaison **400 kV Avelin-Warande n2** entre Dunkerque et Lille après remplacement de conducteurs pour renforcer le réseau nord ; le poste **400 kV de Trans avec une ligne aérienne depuis Néoules et un autotransformateur 400/225 kV (600 MVA)**, pour augmenter les capacités de transit vers les Alpes-Maritimes et l'est du Var ;-le poste **225 kV de Berge** en coupure sur la liaison Cantegrit-Marsillon n2, avec un transformateur 225/63 kV (170 MVA) pour le renforcement de l'alimentation de la zone de Dax ; le câble souterrain 225 kV **Nanterre-Nourottes** dans le cadre de l'amélioration de l'alimentation électrique de la zone de Cergy ; un transformateur 225/63 kV (100 MVA) au poste d'Allinges, pour renforcer le réseau de la région du Chablais en Haute-Savoie.