

APERÇU SUR L'ENERGIE ELECTRIQUE

DECEMBRE 2009

Ce document vise à donner des éléments d'information sur les résultats d'exploitation du réseau de transport et du système électrique au cours du mois écoulé. Sources de l'information : ERDF, METEOFRANCE, producteurs d'électricité, RTE. Les données publiées sont arrêtées au 7 janvier 2010, sauf précision contraire.

CONSOMMATION INTERIEURE D'ELECTRICITE – périmètre France

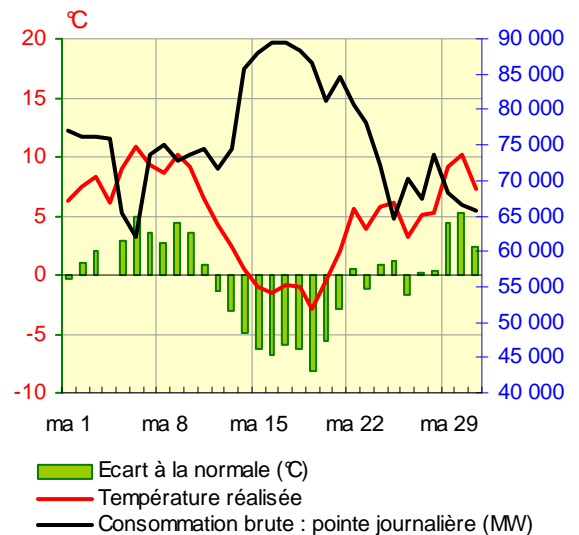
Résultats à la fin du mois écoulé

	Décembre 2009		Evolution par rapport à déc 2008	Evolution en cumul depuis le 1 ^{er} janvier
Consommation brute	50,7	TWh	-1,4%	-1,6%
Consommation corrigée *	49,9	TWh	0,9%	-1,8%

Température

Moyenne mensuelle	5,0 °C
Ecart à la normale	-0,4 °C/normale
Ecart par rapport à décembre 2008	+ 0,8 °C

Références internes élaborées à partir de données METEOFRANCE



En décembre 2009 par rapport à décembre 2008, avec une température moyenne supérieure de 0,8°C, mais un effet calendaire plutôt favorable, la consommation brute est en baisse de 1,4 %. Corrigée de l'impact des aléas climatiques, la consommation mensuelle est en hausse de 0,9%, dans la continuité du mois de novembre 2009 (2,2 %).

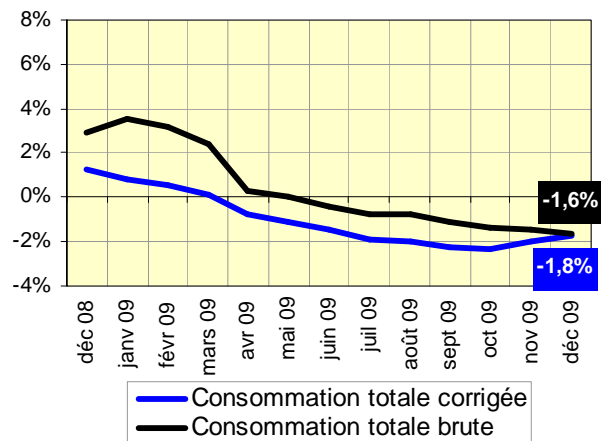
Evolution en cumul sur les 12 derniers mois

Le taux d'évolution de la consommation brute en données cumulées sur 12 mois glissants est en baisse par rapport au mois précédent ; il passe de -1,4 % fin novembre 2009 à -1,6 % fin décembre 2009.

En données cumulées sur 12 mois, la décroissance de la consommation corrigée* s'atténue en fin d'année ; le taux d'évolution passe de -2,3 % fin octobre à -2,0 % fin novembre puis à -1,8 % fin décembre 2009.

* correction de l'impact des aléas climatiques d'hiver et d'été et du 29 février 2008

Evolution de la consommation intérieure en année mobile



BILAN DE L'ENERGIE ELECTRIQUE EN FRANCE

Résultats à la fin du mois écoulé

	Décembre 2009 (GWh)	Ecart par rapport à déc 2008 (GWh)	Evolution par rapport à déc 2008	Evolution en cumul depuis le 1er janvier
PRODUCTION NETTE				
Nucléaire	37 853	-3 456	-8,4%	-6,8%
Thermique à combustible fossile	7 638	586	8,3%	3,1%
Hydraulique	5 227	-406	-7,2%	-9,2%
Eolien	969	357	58,3%	39,9%
Autres sources d'énergie renouvelables *	411	42	11,3%	7,5%
Total production nette	52 098	-2 877	-5,2%	-5,5%
CONSOMMATION INTERIEURE BRUTE				
Consommateurs directs raccordés au réseau de RTE **	5 392	84	1,6%	-8,6%
Autres consommateurs et pertes sur tous les réseaux ***	45 311	-792	-1,7%	-0,2%
Total consommation intérieure brute	50 703	-708	-1,4%	-1,6%
Energie soutirée pour le pompage	620	-105	-14,5%	1,4%
Solde des échanges physiques (exportateur)	775	-2 064	-72,7%	-46,5%

* principalement : déchets urbains, déchets de papeterie, biogaz, solaire

** soutirages de ces consommateurs sur le réseau de RTE

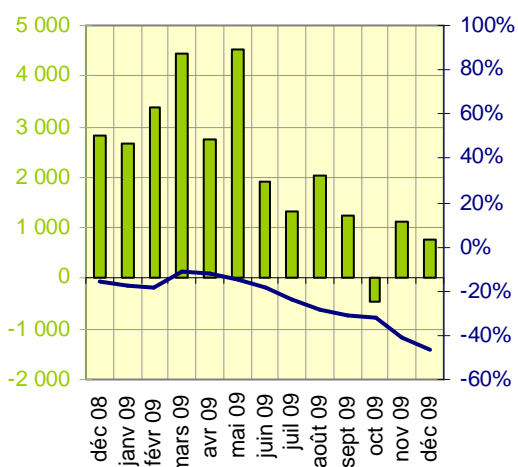
*** consommateurs PME/PMI, professionnels et particuliers desservis par les réseaux de distribution, production autoconsommée par les industriels sur leurs sites, pertes sur le réseau de transport et les réseaux de distribution

Avec une puissance installée en augmentation de +1 070 MW à fin 2009 par rapport à fin 2008, la production éolienne a atteint 969 GWh en décembre 2009 (+58% par rapport à décembre 2008).

Evolution du solde des échanges physiques

Ce mois ci, le solde journalier des échanges physiques a atteint un minimum sur les 30 dernières années, le mercredi 16 avec un solde importateur de 140 GWh. Le solde des échanges a été importateur en énergie sur 10 journées, en puissance sur plusieurs points horaires pendant 8 autres journées.

Solde des échanges physiques



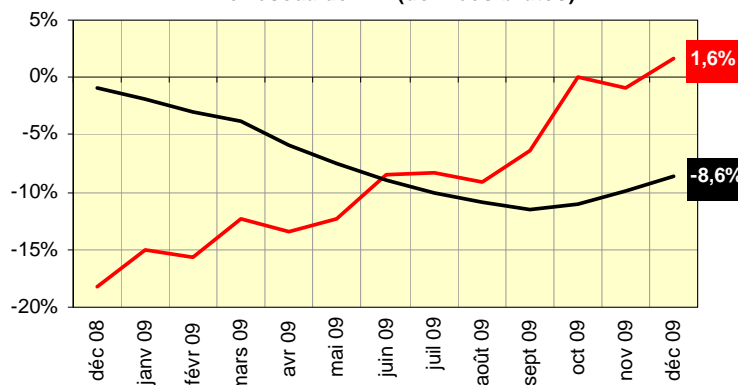
■ Solde des échanges physiques mensuels (GWh)
— Taux d'évolution en année mobile

Evolution des soutirages de la grande industrie

En données mensuelles, la décroissance des soutirages des consommateurs directs sur le réseau de RTE a atteint sa valeur la plus basse depuis le début de la crise économique en décembre 2008 (-18,2%). En décembre 2009, pour la 1^{ère} fois depuis septembre 2008, les soutirages mensuels sont en hausse (+1,6%). En conséquence, les soutirages du dernier trimestre 2009 retrouvent le niveau du dernier trimestre 2008, mais restent globalement en retrait par rapport au dernier trimestre 2007 (-12,6%).

Le taux d'évolution en année mobile des soutirages des consommateurs directs sur le réseau de RTE passe de -10,0% à fin novembre 2009 à -8,6% à fin décembre 2009.

Evolution des soutirages des consommateurs directs sur le réseau de RTE (données brutes)



— Taux d'évolution mensuel — Taux d'évolution sur 12 mois

EXTREMA de consommation, échanges – périmètre France*

		Novembre		12 derniers mois		Absolu**	
Consommation intérieure brute	Maximale	1 953 GWh	Le jeudi 17	2 035 GWh	07/01/2009	2 035 GWh	07/01/2009
		89 404 MW	Le mercredi 16	92 400 MW	07/01/2009	92 400 MW	07/01/2009
	Minimale	1 316 GWh	Le dimanche 6	903 GWh	09/08/2009	856 GWh	06/08/2006
		47 493 MW	Le dimanche 6	31 456 MW	09/08/2009	29 816 MW	06/08/2006
Solde des échanges physiques***	Maximal	153 GWh	Le mercredi 30	239 GWh	08/05/2009	298 GWh	08/05/2008
		10 135 MW	Le mardi 8	12 114 MW	29/03/2009	13 746 MW	11/11/2008
	Minimal	-140 GWh	Le mercredi 16	-140 GWh	16/12/2009	-140 GWh	16/12/2009
		-7 322 MW	Le mercredi 16	-7 711 MW	19/10/2009	-7 711 MW	19/10/2009

* Hors Corse - ** Les valeurs minimales portent sur les 30 dernières années pour le solde des échanges physiques, sur les 5 dernières pour la consommation.

*** Une valeur positive indique un solde exportateur, une valeur négative un solde importateur.

FONCTIONNEMENT DU MARCHÉ DE L'ÉLECTRICITÉ**ECHANGES CONTRACTUELS D'ÉLECTRICITÉ TRANSFRONTALIERS**

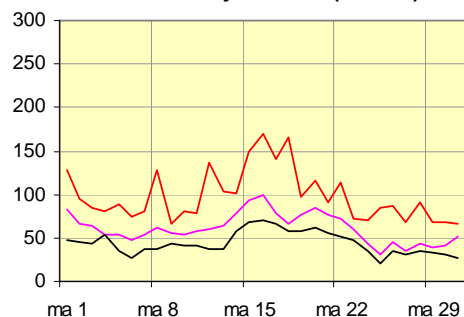
	EXPORTATIONS			IMPORTATIONS			VOLUME CUMULÉ DES ÉCHANGES			SOLDE EXPORTATEUR*		
	Décembre 2009 (GWh)	Evo / dec 2008	Evo en cumul depuis 1er janv	Décembre 2009 (GWh)	Evo / dec 2008	Evo en cumul depuis 1er janv	Décembre 2009 (GWh)	Evo / dec 2008	Evo en cumul depuis 1er janv	Décembre 2009 (GWh)	Evo / dec 2008	Evo en cumul depuis 1er janv
Belgique	126	-43%	-73%	595	64%	207%	721	24%	-32%	-469	231%	-131%
Allemagne	460	75%	12%	1 982	26%	1%	2 442	33%	4%	-1 522	16%	-5%**
Suisse	2 123	-11%	-2%	469	22%	20%	2 592	-6%	3%	1 654	-17%	-10%
Italie	1 631	-14%	-1%	232	92%	-34%	1 863	-7%	-4%	1 399	-21%	2%
Espagne	345	-30%	-8%	526	79%	28%	871	11%	4%	-181	-191%	-47%
Grande-Bretagne	412	-32%	-40%	726	95%	202%	1 138	16%	-16%	-314	-234%	-70%
TOTAL	5 097	-13%	-17%	4 530	46%	+25%	9 627	7%	-4%	567	-79%	-47%

* Une valeur négative indique un solde importateur - ** baisse du solde importateur

MECANISME D'AJUSTEMENT – RESPONSABLES D'EQUILIBRE

	Décembre 2009	Ecart par rapport à déc 2008	Evolution par rapport à déc 2008	Evolution en cumul depuis le 1 ^{er} janvier
Mécanisme d'Ajustement				
Energie totale appelée à la hausse	365 GWh	22 GWh	6%	36%
Energie totale appelée à la baisse	446 GWh	172 GWh	63%	2%
Nombre d'acteurs	39	+1		
Echanges entre Responsables d'Equilibre* via les notifications d'échanges de bloc				
Energie échangée entre RE via les NEB	30 870 GWh	+ 5 853 GWh	+23%	+3%
Nombre de RE	145	+0		

* Responsable d'équilibre : personne morale qui s'oblige envers RTE, par un contrat de Responsable d'Equilibre, à régler pour un ou plusieurs utilisateurs du réseau rattachés à son périmètre, le coût des écarts constatés a posteriori. Ces écarts résultent de la différence entre l'ensemble des fournitures et des consommations dont il est responsable.

**PRIX MOYENS JOURNALIERS
Mécanisme d'ajustement (€/MWh)**

— Prix maximum des offres activées à la hausse pour équilibre P=C
— Prix Moyen Pondéré des offres appelées à la hausse
— EPEX Spot (source internet)

NOUVEAUX OUVRAGES

En décembre, RTE a mis en conduite sur les réseaux 400 kV, 225 kV et 90 kV : deux autotransformateurs 400/225 kV (600 MVA), un au poste de **Trans** dans le Var, un au poste du **Chesnoy** en Seine-et-Marne ; la liaison **225 kV Avelin-Haut Vinage-Hellemmes** pour renforcer l'alimentation de l'est de l'agglomération lilloise ; les liaisons d'interconnexion **225 kV Aubange-Mont St Martin, Aubange-Moulaine et Mont St Martin-Moulaine** après remplacement des conducteurs pour renforcer l'interconnexion France-Belgique ; la liaison **225 kV Port Jérôme-Rougemontier** dans l'Eure et en Seine-Maritime après remplacement partiel des conducteurs ; un transformateur 225/63 kV (170 MVA) au poste de **Cheviré** près de Nantes ; le poste **90 kV de la Foucaudière**, dans la Sarthe pour renforcer l'alimentation électrique du sud de l'agglomération du Mans ; la liaison **90 kV Hordain-Prémy** et un transformateur 90/63 kV (100 MVA) au poste de **Prémy**, pour faire face au développement d'une zone d'activité à Cambrai dans le Nord.

ANNEXE A L'APERÇU SUR L'ENERGIE ELECTRIQUE

DONNEES PROVISOIRES 2009 DISPONIBLES AU 08/01/2010

BILAN DE L' ENERGIE ELECTRIQUE EN FRANCE

Les valeurs sont données en GWh, sauf pour la consommation corrigée de l'aléa climatique qui est en TWh.

Année 2009 – bilans provisoires	janvier	février	mars	avril	mai	juin
PRODUCTION NETTE						
Nucléaire	43 093	37 051	35 932	30 862	29 883	27 129
Thermique à combustible fossile	7 934	6 842	6 152	2 568	1 787	2 064
Hydraulique	6 069	5 777	6 194	6 581	7 049	6 309
Eolien	646	505	756	478	552	418
Autres sources d'énergie renouvelables ¹	381	354	382	296	386	346
Total production nette	58 123	50 529	49 416	40 785	39 657	36 266
CONSOMMATION INTERIEURE BRUTE						
Consommateurs directs raccordés au réseau de RTE ²	5 624	5 321	6 064	6 716	6 969	7 120
Autres consommateurs et pertes sur tous les réseaux ³	49 089	41 196	38 319	30 722	27 534	26 777
Total consommation intérieure brute	54 713	46 517	44 383	37 438	34 503	33 897
Energie soutirée pour le pompage	724	652	605	615	619	440
Solde des échanges physiques ⁴	2 686	3 360	4 428	2 732	4 535	1 929
Consommation corrigée de l'aléa climatique ⁵	50,8	43,7	43,2	37,0	34,2	33,7

Année 2009 – bilans provisoires	juillet	août	septembre	octobre	novembre	décembre	Total
PRODUCTION NETTE							
Nucléaire	28 900	28 223	28 680	30 932	31 461	37 853	389 999
Thermique à combustible fossile	2 368	2 539	3 583	4 754	6 589	7 638	54 818
Hydraulique	4 869	3 842	2 973	3 055	3 808	5 227	61 753
Eolien	561	361	565	649	1 319	969	7 779
Autres sources d'énergie renouvelables ¹	400	391	342	350	412	411	4 451
Total production nette	37 098	35 356	36 143	39 740	43 589	52 098	518 800
CONSOMMATION INTERIEURE BRUTE							
Consommateurs directs raccordés au réseau de RTE ²	7 283	6 530	7 165	7 395	5 983	5 392	77 562
Autres consommateurs et pertes sur tous les réseaux ³	27 983	26 393	27 364	32 232	35 917	45 311	408 837
Total consommation intérieure brute	35 266	32 923	34 529	39 627	41 900	50 703	486 399
Energie soutirée pour le pompage	515	405	364	571	577	620	6 707
Solde des échanges physiques ⁴	1 317	2 028	1 250	-458	1 112	775	25 694
Consommation corrigée de l'aléa climatique ⁵	35,3	32,7	34,5	38,9	44,2	49,9	478,1

¹ principalement : déchets urbains, déchets de papeterie, biogaz, solaire

² soutirages de ces consommateurs sur le réseau de RTE

³ consommateurs PME/PMI, professionnels et particuliers desservis par les réseaux de distribution, production autoconsommée par les industriels sur leurs sites, pertes sur le réseau de transport et les réseaux de distribution

⁴ une valeur positive indique un solde exportateur, une valeur négative un solde importateur.

⁵ correction des aléas climatiques d'hiver et d'été