

APERÇU SUR L'ENERGIE ELECTRIQUE

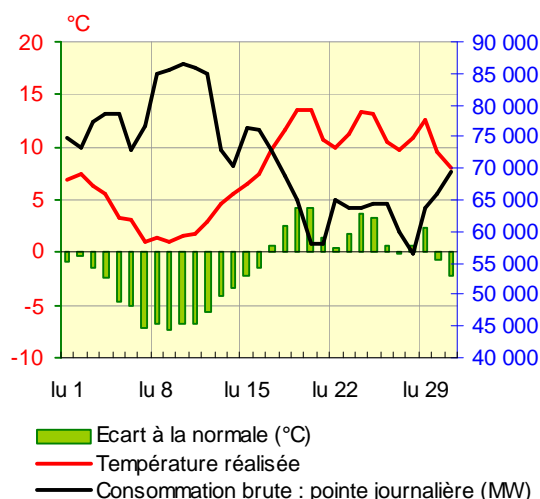
MARS 2010

Ce document vise à donner des éléments d'information sur les résultats d'exploitation du réseau de transport et du système électrique au cours du mois écoulé. Sources de l'information : ERDF, METEOFRANCE, producteurs d'électricité, RTE. Les données publiées sont arrêtées au **8 avril 2010**, sauf précision contraire.

CONSOMMATION INTERIEURE D'ELECTRICITE – périmètre France

Résultats à la fin du mois écoulé

	Mars 2010	Evolution par rapport à Mars 2009	Evolution en cumul depuis le 1 ^{er} janvier	Evolution sur les 12 derniers mois
Consommation brute	48,2 TWh	+8,5%	+5,2%	-0,9%
Consommation corrigée *	45,9 TWh	+6,1%	+3,4%	-0,1%



Température

Moyenne mensuelle	7,6 °C
Ecart à la normale	-1,4 °C/normale
Ecart par rapport à mars 2009	-0,5 °C

Références internes élaborées à partir de données METEOFRANCE

Les conditions climatiques du mois de mars, notamment la vague de froid de la 1^{ère} quinzaine du mois, ont induit une consommation supplémentaire d'électricité de 2,3 TWh (+5%) pour des besoins de chauffage.

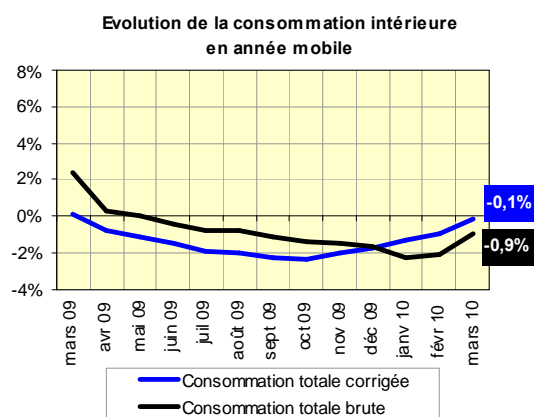
En mars 2010 par rapport à mars 2009, avec une température moyenne inférieure de 0,5°C, et un effet calendaire favorable, la consommation brute est en hausse de 8,5%. Corrigée de l'impact des aléas climatiques, la consommation mensuelle est en hausse de 6,1%, en forte accentuation par rapport à la tendance des mois de novembre, décembre 2009 et janvier, février 2010 (+2,2%, +0,9 %, +1,7%, +2,4%).

Evolution en cumul sur les 12 derniers mois

Le taux d'évolution de la consommation brute en données cumulées sur 12 mois glissants passe de -2,1% fin février 2010 à -0,9% fin mars 2010.

La décroissance de la consommation corrigée* s'atténue quant à elle régulièrement depuis la fin de l'année 2009, pour retrouver fin mars 2010 un niveau proche de celui de mars 2009 ; en données cumulées sur 12 mois le taux d'évolution passe de -2,3% fin octobre à -1,8% fin décembre 2009, -1,0% fin février et -0,1% fin mars.

* correction de l'impact des aléas climatiques d'hiver et d'été



BILAN DE L'ENERGIE ELECTRIQUE EN FRANCE

Résultats à la fin du mois écoulé

	Mars 2010 (GWh)	Ecart par rapport à mars 2009 (GWh)	Evolution par rapport à mars 2009	Evolution en cumul depuis le 1er janvier	Evolution sur les 12 derniers mois
PRODUCTION NETTE					
Nucléaire	35 984	+52	+0,1%	-3,0%	-7,4%
Thermique à combustible fossile	7 209	+1 057	+17,2%	+9,2%	+4,0%
Hydraulique	6 161	-33	-0,5%	+1,5%	-11,5%
Eolien	1 169	+413	+54,6%	+48,0%	+51,7%
Autres sources d'énergie renouvelables *	416	+35	+9,0%	+8,1%	+10,1%
Total production nette	50 939	+1 524	+3,1%	-0,2%	-6,0%
CONSOMMATION INTERIEURE BRUTE					
Consommateurs directs raccordés au réseau de RTE **	6 625	+561	+9,2%	+5,1%	-4,4%
Autres consommateurs et pertes sur tous les réseaux ***	41 550	+3 232	+8,4%	+5,2%	-0,3%
Total consommation intérieure brute	48 175	+3 793	+8,5%	+5,2%	-0,9%
Energie soutirée pour le pompage	643	+38	+6,3%	-8,0%	+3,0%
Solde des échanges physiques ****	2 121	-2 307	-52,1%	-72,8%	-61,4%

* principalement : déchets urbains, déchets de papeterie, biogaz, solaire

*** consommateurs PME/PMI, professionnels et particuliers desservis par les réseaux de distribution, production autoconsommée par les industriels sur leurs sites, pertes sur le réseau de transport et les réseaux de distribution

** soutirages de ces consommateurs sur le réseau de RTE

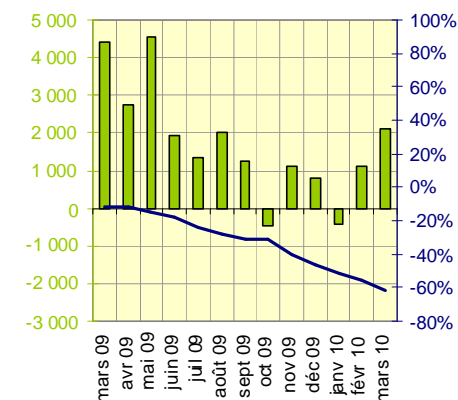
**** une valeur négative indique un solde importateur

En mars, l'augmentation de la production nécessaire pour faire face à la demande a été couverte pour 30% par de la production éolienne, pour 70% par la production thermique à combustible fossile.

Evolution du solde des échanges physiques

Le solde des échanges est exportateur en mars, et retrouve le niveau atteint mi 2009 ; néanmoins, il est en retrait de 52% par rapport à celui de mars 2009. Le solde des échanges a fluctué au cours du mois entre 10 769 MW en solde exportateur et 5 147 MW en solde importateur.

Solde des échanges physiques



■ Solde des échanges physiques mensuels (GWh)
— Taux d'évolution en année mobile

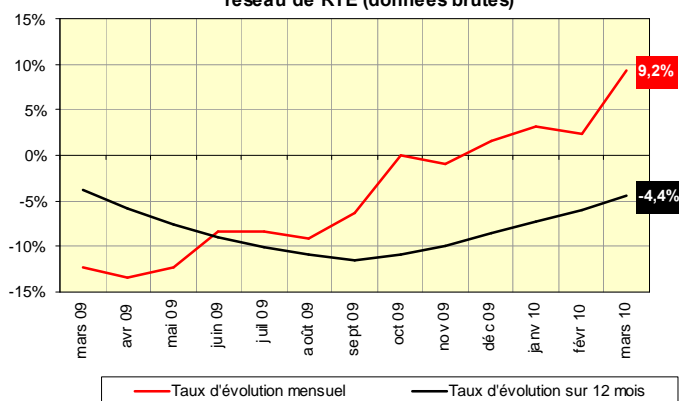
Evolution des soutirages de la grande industrie

En données mensuelles, le taux d'évolution des soutirages des consommateurs directs sur le réseau de RTE s'améliore de manière continue depuis décembre 2008 où il était au plus bas (-18,2%), pour redevenir positif à partir de décembre 2009.

En mars 2010, les soutirages mensuels progressent fortement, avec un taux à +9,2% par rapport à mars 2009 ; le dernier taux équivalent remonte à juin 2008. Toutefois, les soutirages de mars 2010 restent en retrait de 4 % par rapport à ceux de mars 2008.

Le taux d'évolution en année mobile des soutirages des consommateurs directs sur le réseau de RTE poursuit son amélioration entamée en octobre 2009 ; il passe de -6,0% à fin février 2010 à -4,4% à fin mars 2010.

Evolution des soutirages des consommateurs directs sur le réseau de RTE (données brutes)



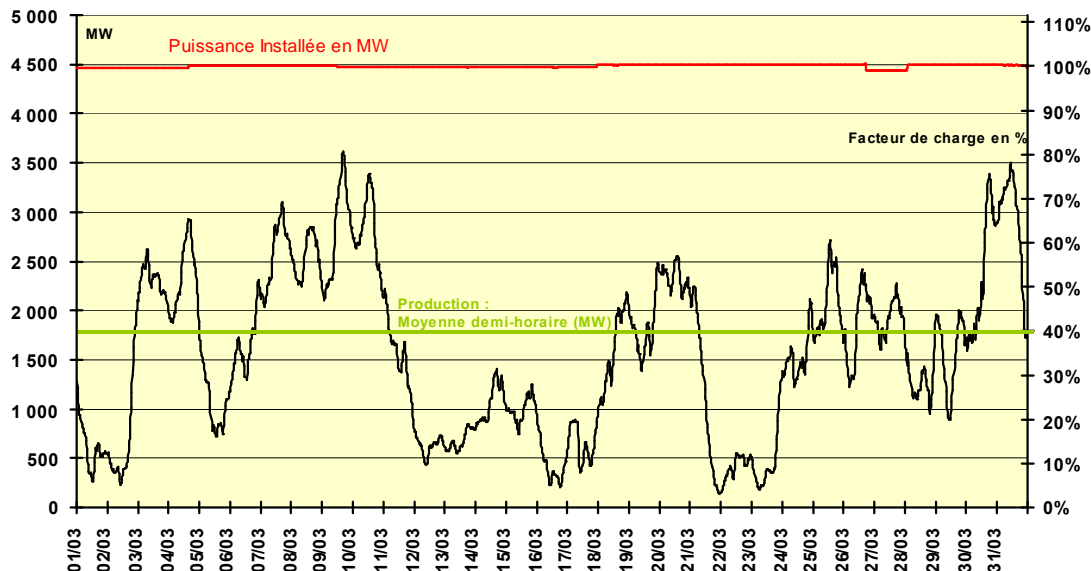
— Taux d'évolution mensuel — Taux d'évolution sur 12 mois

Production éolienne du mois écoulé

Production éolienne et puissance installée

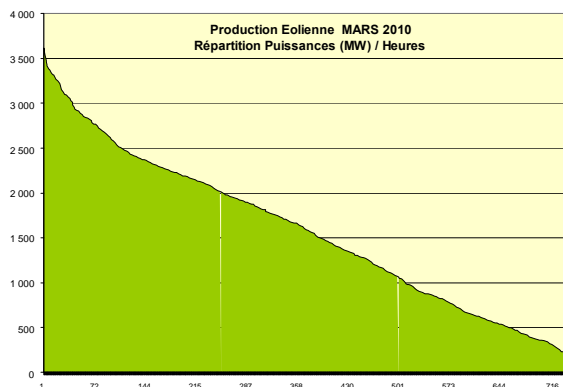
Dans la continuité du mois de février, le mois de mars a été venté : la production moyenne éolienne a été de près de 1 574 MW (Facteur de charge : 35%), avec des extrema de 142 MW (Facteur de charge : 3%) le 21 mars et 3 611 MW (Facteur de charge : 81%) le 9 mars.

Production éolienne Mars 2010

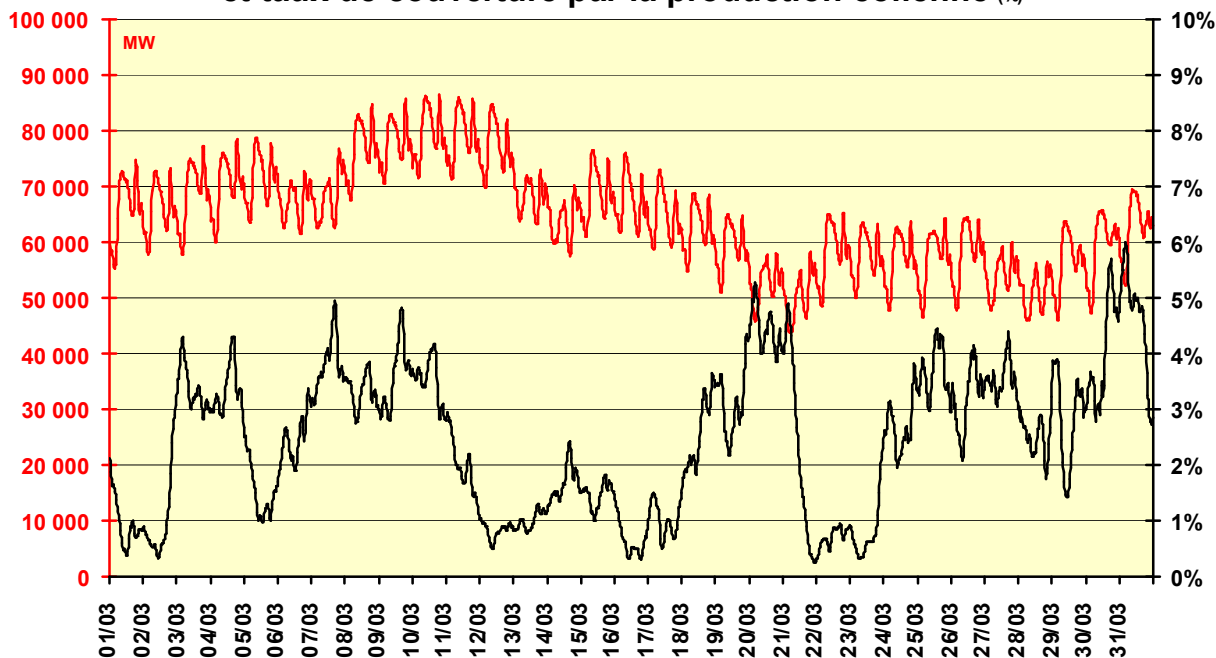


Taux de couverture horaire

Le taux de couverture de la consommation par la production éolienne a été de 2,5% en moyenne, un maximum de 6% étant atteint le 31 mars à 4h30 avec une production éolienne de 3 147 MW (Facteur de charge : 70%) pour une consommation de 52 343 MW.



Consommation MARS 2010 (MW) et taux de couverture par la production éolienne (%)



EXTREMA de consommation, échanges – périmètre France*

		Mars		12 derniers mois		Absolu **	
Consommation intérieure brute	Maximale	1 912 GWh	Le mercredi 10	2 032 GWh	08/01/2010	2 035 GWh	07/01/2009
		86 500 MW	Le mercredi 10	93 080 MW	11/02/2010	93 080 MW	11/02/2010
	Minimale	1 177 GWh	Le dimanche 28	903 GWh	09/08/2009	856 GWh	06/08/2006
		43 747 MW	Le dimanche 21	31 456 MW	09/08/2009	29 816 MW	06/08/2006
Solde des échanges physiques ***	Maximal	199 GWh	Le jeudi 25	239 GWh	08/05/2009	298 GWh	08/05/2008
		10 769 MW	Le dimanche 21	11 896 MW	08/05/2009	13 746 MW	11/11/2008
	Minimal	-79 GWh	Le jeudi 11	-140 GWh	16/12/2009	-140 GWh	16/12/2009
		-5 147 MW	Le jeudi 11	-7 794 MW	06/01/2010	-7 794 MW	06/01/2010

* Hors Corse - ** Les valeurs minimales portent sur les 30 dernières années pour le solde des échanges physiques, sur les 5 dernières pour la consommation.

*** Une valeur positive indique un solde exportateur, une valeur négative un solde importateur.

FONCTIONNEMENT DU MARCHÉ DE L'ELECTRICITE**ECHANGES CONTRACTUELS D'ELECTRICITE TRANSFRONTALIERS**

	EXPORTATIONS			IMPORTATIONS			VOLUME CUMULE DES ECHANGES			SOLDE EXPORTATEUR *		
	mars 2010 (GWh)	Evo / mars-09	Evo en cumul depuis 1er janv	mars 2010 (GWh)	Evo / mars-09	Evo en cumul depuis 1er janv	mars 2010 (GWh)	Evo / mars-09	Evo en cumul depuis 1er janv	mars 2010 (GWh)	Evo / mars-09	Evo en cumul depuis 1er janv
Belgique	258	-39%	-59%	619	54%	48%	877	7%	-5%	-361	n.s.**	n.s.***
Allemagne	691	-13%	-25%	1 367	19%	28%	2 058	6%	11%	-676	91%	77%
Suisse	2 253	-4%	-8%	231	60%	30%	2 484	0%	-4%	2 022	-8%	-13%
Italie	1 826	-5%	-9%	42	345%	172%	1 868	-4%	-6%	1 784	-7%	-13%
Espagne	52	-90%	-87%	412	51%	8%	464	-42%	-40%	-360	-240%	n.s.***
Grande-Bretagne	426	-31%	-39%	791	184%	151%	1 217	36%	33%	-365	-207%	-333%
TOTAL	5 506	-17%	-21%	3 462	53%	+45%	8 968	1%	-1%	2 044	-53%	-75%

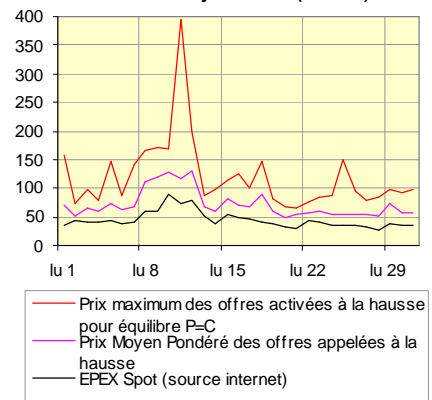
* Une valeur négative indique un solde importateur ** En mars 2009, le solde exportateur vers la Belgique était de 18 GWh. *** En cumul depuis le 1^{er} janvier 2010, le solde exportateur de la Belgique est de -1349 GWh (contre -27 GWh sur la même période 2009), celui de l'Espagne est de -1052 GWh (contre 34 GWh sur la même période 2009).

MECANISME D'AJUSTEMENT – RESPONSABLES D'EQUILIBRE

	Mars 2010	Ecart par rapport à mars 2009	Evolution par rapport à mars 2009	Evolution en cumul depuis le 1 ^{er} janvier
Mécanisme d'Ajustement				
Energie totale appelée à la hausse	586 GWh	+71 GWh	+14%	+3%
Energie totale appelée à la baisse	376 GWh	+75 GWh	+25%	+50%
Nombre d'acteurs	37	-2		
Echanges entre Responsables d'Equilibre* via les notifications d'échanges de bloc				
Energie échangée entre RE via les NEB	27 387 GWh	+4 702 GWh	+21%	+17%
Nombre de RE	145	-1		

* Responsable d'équilibre : personne morale qui s'oblige envers RTE, par un contrat de Responsable d'Equilibre, à régler pour un ou plusieurs utilisateurs du réseau rattachés à son périmètre, le coût des écarts constatés a posteriori. Ces écarts résultent de la différence entre l'ensemble des fournitures et des consommations dont il est responsable.

PRIX MOYENS JOURNALIERS
Mécanisme d'ajustement (€/MWh)

**NOUVEAUX OUVRAGES**

En mars, RTE a procédé à la première mise sous tension :

- du poste 225 kV de Scheer, dans le Bas-Rhin, en coupure sur la ligne Graffenstaden-Marckolsheim n°1 pour lever les contraintes sur le réseau 225 kV à l'ouest de Strasbourg,
- de la ligne 400 kV Avelin-Weppes, près de Lille dans le nord après remplacement partiel des conducteurs dans le cadre du renforcement du réseau Nord et des échanges avec le Bénélux.