

Ce document vise à donner des éléments d'information sur les résultats d'exploitation du réseau de transport et du système électrique au cours du mois écoulé. Sources de l'information : ERDF, METEOFRANCE, producteurs d'électricité, RTE. Les données publiées sont arrêtées au 8 février 2011, sauf précision contraire.

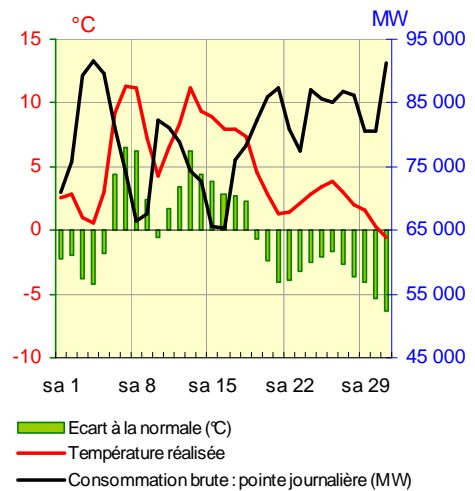
CONSOMMATION INTERIEURE D'ÉLECTRICITÉ - périmètre France

Résultats à la fin du mois écoulé

	janvier 2011	Evolution par rapport à janvier 2010	Evolution en cumul sur les 12 derniers mois
Consommation brute	53,7 TWh	-4,6%	+4,6%
Consommation corrigée *	53,0 TWh	+3,3%	+2,2%

Température	
Moyenne mensuelle	4,8 °C
Ecart à la normale	-0,3 °C/normale
Ecart par rapport à janvier 2010	+2,8 °C

Références internes élaborées à partir de données METEOFRANCE

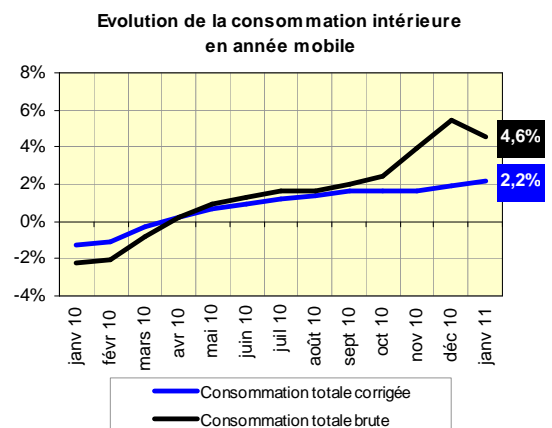


Le mois de janvier a été marqué par des conditions météorologiques contrastées : des périodes de froid sur 5 journées en début de mois puis sur 13 journées en fin de mois (écart maximum à la normale allant jusqu'à -6,4°C le 31), une période de redoux des températures en milieu de mois (écart maximum à la normale allant jusqu'à +6,5°C le 7) ; ces conditions météorologiques ont induit une consommation supplémentaire d'électricité de l'ordre de 0,7 TWh (+1,3%). Avec une température moyenne supérieure de 2,8°C en janvier 2011 par rapport à janvier 2010, la consommation brute est en baisse de 4,6%. Corrigée de l'impact des aléas météorologiques, la consommation mensuelle est en hausse de +3,3%. 5 Effacements Jour de Pointe (EJP) régionaux (du 25 au 28 et le 31) ont été émis en janvier 2011, contre 13 EJP en janvier 2010, dont 3 France entière (les 11, 12 et 27), 1 France entière hors PACA (le 7), 9 régionaux.

Evolution en cumul sur les 12 derniers mois

La consommation brute en données cumulées sur 12 mois est en augmentation de +4,6% à fin janvier 2011 en retrait par rapport à la situation à fin décembre 2010 (+5,5%).

Le taux d'évolution de la consommation corrigée* continue de progresser, et affiche une hausse de 2,2 % à fin janvier 2011, après + 1,9% à fin décembre 2010.



* correction de l'impact des aléas météorologiques d'hiver et d'été

BILAN DE L'ENERGIE ELECTRIQUE EN FRANCE

Résultats à la fin du mois écoulé

	janvier 2011 (GWh)	Ecart par rapport à janv 2010 (GWh)	Evolution par rapport à janv 2010	Evolution en cumul sur les 12 derniers mois
PRODUCTION NETTE				
Nucléaire	43 853	+3 540	+8,8%	+6,2%
Thermique à combustible fossile	6 594	-2 208	-25,1%	+2,7%
Hydraulique	6 027	-281	-4,5%	+9,0%
Eolien	1 235	+546	+79,3%	+28,6%
Autres sources d'énergie renouvelables *	488	+55	+12,5%	+19,7%
Total production nette	58 197	+1 652	+2,9%	+6,7%
CONSOMMATION INTERIEURE BRUTE				
Consommateurs directs raccordés au réseau de RTE **	6 115	+312	+5,4%	+3,8%
Autres consommateurs et pertes sur tous les réseaux ***	47 629	-2 912	-5,8%	+4,7%
Total consommation intérieure brute	53 744	-2 600	-4,6%	+4,6%
Energie soutirée pour le pompage	627	+29	+4,9%	-1,0%
Solde des échanges physiques ****	3 826	+4 223	n.s.	+53,5%

* principalement : déchets urbains, déchets de papeterie, biogaz, solaire

*** consommateurs PME/PMI, professionnels et particuliers desservis par les réseaux de distribution, production autoconsommée par les industriels sur leurs sites, pertes sur le réseau de transport et les réseaux de distribution

** soutirages de ces consommateurs sur le réseau de RTE

**** une valeur négative indique un solde importateur, une valeur positive un solde exportateur

Par rapport à janvier 2010, l'augmentation de la production nucléaire, et dans une moindre mesure de la production éolienne, a permis de limiter le recours aux centrales thermiques à combustible fossile, tout en couvrant une demande globale (consommation intérieure+échanges) plus élevée.

Evolution du solde des échanges physiques

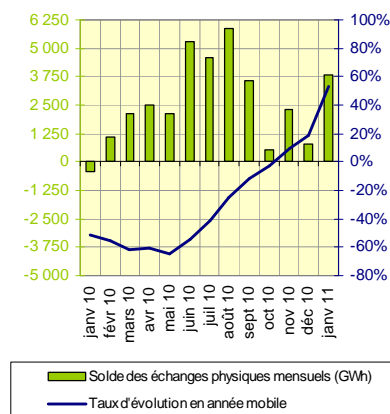
Le solde exportateur des échanges atteint 3 826 GWh au mois de janvier 2011, en augmentation par rapport à janvier 2010 qui avait un solde mensuel importateur de 397 GWh, et retrouve le niveau atteint en septembre 2010 ; ce mois, un nouvel extremum absolu du solde exportateur des échanges physiques en puissance a été atteint le dimanche 16 janvier à 17h avec 13 887 MW ; le solde a été néanmoins importateur en énergie sur 3 journées et en puissance sur quelques points horaires de 3 autres journées ; le solde exportateur sur 12 mois glissants progresse de 53,5% à fin janvier 2011, contre 18,6% à fin 2010.

Evolution des soutirages de la grande industrie

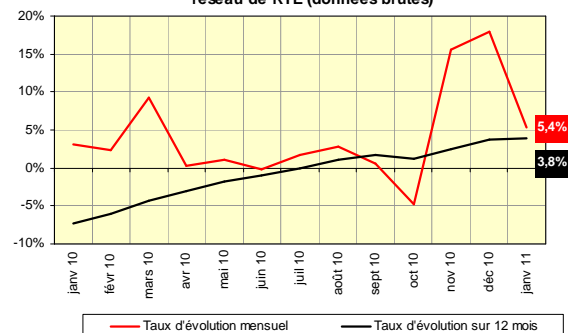
En janvier 2011, le taux d'évolution des soutirages mensuels des consommateurs directs sur le réseau de RTE progresse par rapport à janvier 2010 (+5,4%), mais est en retrait par rapport à ceux enregistrés en décembre et novembre 2010 (+18,0%, +15,3%). Les soutirages de janvier 2011, en augmentation de +8,7% par rapport à ceux de janvier 2009, restent néanmoins en retrait de -7,7% par rapport à ceux de janvier 2008, et de -9,0% par rapport à ceux de janvier 2007. Hors secteur de l'énergie, le taux d'évolution mensuel reste en hausse en janvier 2011 (+6,2%) après +12,5% en décembre et +7,7% en novembre.

Le taux d'évolution en année mobile des soutirages des consommateurs directs sur le réseau de RTE redevenu positif en août 2010 (+1,0%), poursuit sa progression et atteint +3,8% en janvier 2011, après +3,7% en décembre 2010.

Solde des échanges physiques



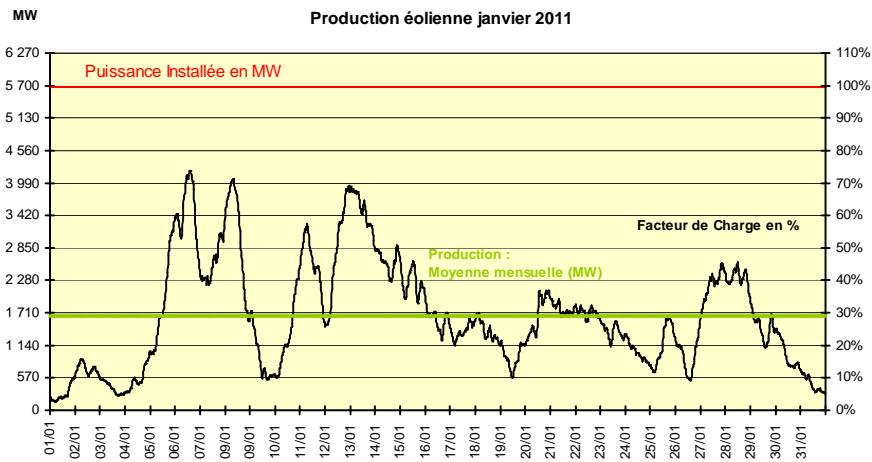
Evolution des soutirages des consommateurs directs sur le réseau de RTE (données brutes)



Production éolienne du mois écoulé

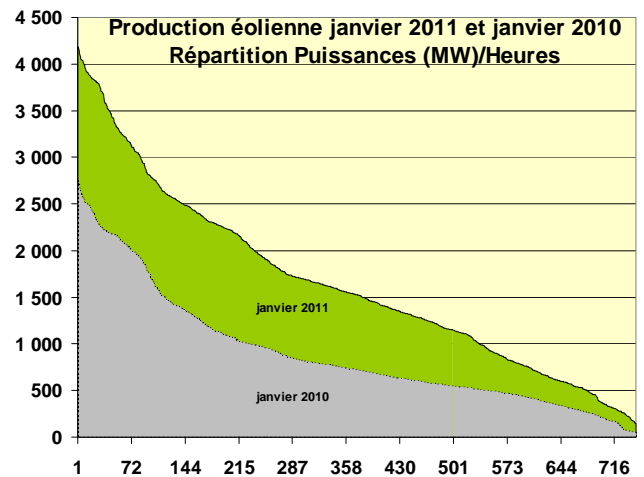
Production éolienne et puissance installée

A fin janvier, la puissance installée atteint 5 670 MW. La production moyenne éolienne est de 1 656 MW en janvier. Le mois de janvier a été venté de façon comparable aux mois de février-mars 2010 et aux mois du dernier trimestre 2010 ; il affiche un Facteur de charge moyen égal à 29%. La production mensuelle a fluctué entre des extrema de 147 MW (Facteur de charge : 3%) le samedi 1^{er} janvier et 4 185 MW (Facteur de charge : 74%) le jeudi 6 janvier.

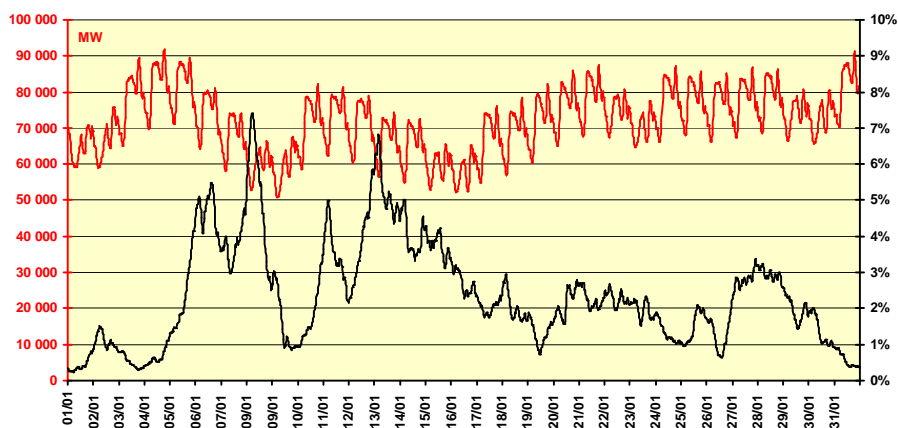


Taux de couverture horaire

Le taux de couverture moyen de la consommation par la production éolienne a été de 2,4% contre 1,2% en janvier 2010 ; un maximum de 7,4% a été atteint le dimanche 9 janvier (de 5h à 6h) avec une production éolienne de 3 963 MW pour une consommation de 53 567 MW (à 6h).



Consommation janvier 2011 (MW) et taux de couverture pour la production éolienne (%)



EXTREMA de consommation, échanges - périmètre France*

		Janvier			12 derniers mois			Absolu **			
Consommation intérieure brute	Maximale	1 977 GWh	Le mardi 4	2 098 GWh	15/12/2010	2 098 GWh	15/12/2010	91 718 MW	Le mardi 4	96 710 MW	15/12/2010
	Minimale	1 396 GWh	Le dimanche 16	915 GWh	15/08/2010	856 GWh	06/08/2006	50 662 MW	Le dimanche 9	31 858 MW	15/08/2010
Solde des échanges physiques ***	Maximal	277 GWh	Le samedi 15	277 GWh	15/01/2011	298 GWh	08/05/2008	13 887 MW	Le dimanche 16	13 887 MW	16/01/2011
	Minimal	-32 GWh	Le mardi 4	-117 GWh	21/10/2010	-140 GWh	16/12/2009	-3 446 MW	Le mardi 4	-7 111 MW	18/10/2010

* Hors Corse ** Les valeurs minimales portent sur les 30 dernières années pour le solde des échanges physiques, sur les 5 dernières pour la consommation.

*** Une valeur positive indique un solde exportateur, une valeur négative un solde importateur.

FONCTIONNEMENT DU MARCHÉ DE L'ÉLECTRICITÉ**ECHANGES CONTRACTUELS D'ÉLECTRICITÉ TRANSFRONTALIERS**

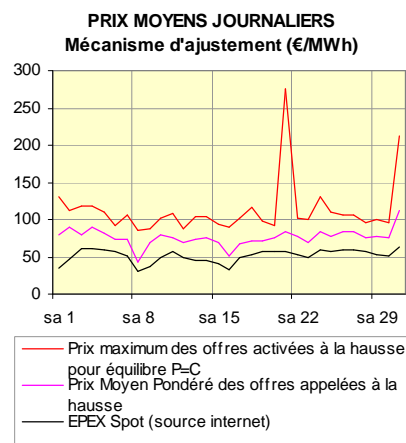
	EXPORTATIONS		IMPORTATIONS		VOLUME CUMULÉ DES ÉCHANGES		SOLDE EXPORTATEUR *	
	Janvier 2011 (GWh)	Evo / Jan 2010	Janvier 2011 (GWh)	Evo / Jan 2010	Janvier 2011 (GWh)	Evo / Jan 2010	Janvier 2011 (GWh)	Evo / Jan 2010
Belgique	792	n.s.**	113	-82%	905	21%	679	n.s.**
Allemagne	618	177%	1 355	-35%	1 973	-14%	-737	60%
Suisse	2 496	14%	512	-10%	3 008	9%	1 984	23%
Italie	1 534	6%	170	18%	1 704	7%	1 364	5%
Espagne	141	161%	367	-11%	508	9%	-226	37%
Grande-Bretagne	923	221%	404	-57%	1 327	8%	519	n.s.**
TOTAL	6 504	51%	2 921	-39%	9 425	4%	3 583	n.s.**

* Une valeur négative indique un solde importateur ** En janvier 2010, les exportations vers la Belgique étaient de 103 GWh, le solde était importateur de 542 GWh avec la Belgique, de 652 GWh avec la Grande-Bretagne, le solde total était importateur de 489 GWh.

MECANISME D'AJUSTEMENT - RESPONSABLES D'EQUILIBRE*

	janvier 2011	Ecart par rapport à janv-10	Evolution par rapport à janv-10
Mécanisme d'Ajustement			
Energie totale appelée à la hausse	473 GWh	-102 GWh	-18%
Energie totale appelée à la baisse	300 GWh	-142 GWh	-32%
Nombre d'acteurs	35	-1	
Echanges entre Responsables d'Equilibre (RE) via les notifications d'échanges de bloc (NEB)			
Energie échangée entre RE via les NEB	28 852 GWh	+957 GWh	+3%
Nombre de RE	160	+16	

* Responsable d'équilibre : personne morale qui s'oblige envers RTE, par un contrat de Responsable d'Equilibre, à régler pour un ou plusieurs utilisateurs du réseau rattachés à son périmètre, le coût des écarts constatés a posteriori. Ces écarts résultent de la différence entre l'ensemble des fournitures et des consommations dont il est responsable.

**NOUVEAUX OUVRAGES****En janvier, RTE a procédé à la première mise sous tension :**

- d'un autotransformateur 400/225 kV (600 MVA) sur le site de La Capelle, près de Vervins dans l'Aisne ;
- de la ligne aéro-souterraine 63 kV Cantegrit-piquage Cougnala n°2 dans les Landes, après mise en souterrain partielle des conducteurs dans le cadre du renforcement de l'alimentation de Dax.