

Ce document vise à donner des éléments d'information sur les résultats d'exploitation du réseau de transport et du système électrique au cours du mois écoulé. Sources de l'information : ERDF, METEOFRANCE, producteurs d'électricité, RTE. Les données publiées sont arrêtées au 8 juillet 2011, sauf précision contraire.

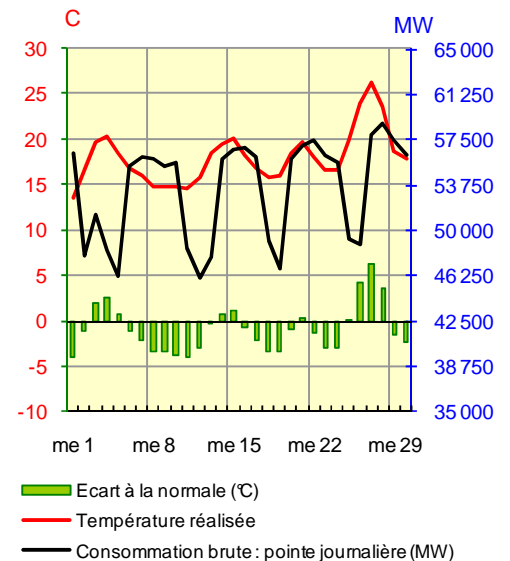
CONSOMMATION INTERIEURE D'ÉLECTRICITÉ - périmètre France

Résultats à la fin du mois écoulé

	juin 2011	Evolution par rapport à juin 2010	Evolution en cumul depuis le 1 ^{er} janvier	Evolution en cumul sur les 12 derniers mois
Consommation brute	33,8 TWh	-2,3%	-5,4%	-0,0%
Consommation corrigée *	33,7 TWh	-2,0%	+0,7%	+1,2%

Température	
Moyenne mensuelle	18,0 °C
Ecart à la valeur de référence	-0,9 °C/ référence
Ecart par rapport à juin 2010	-0,4 °C

Références internes élaborées à partir de données METEOFRANCE



Le mois de juin a été caractérisé par une température moyenne mensuelle inférieure à la température de référence (-0,9°C), avec des températures journalières en dessous des températures de référence sur 20 jours répartis au cours du mois (jusqu'à -3,9°C le 1^{er}), et un épisode de chaleur sur 3 journées en fin de mois (jusqu'à +6,2°C le 27) ; la température moyenne mensuelle est inférieure de 0,4°C à celle de juin 2010.

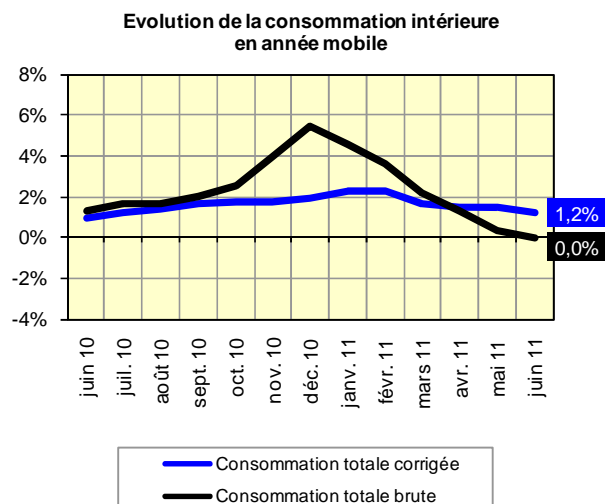
La consommation brute est en baisse de 2,3% du fait de la baisse de consommation du secteur énergie et de la présence de 2 jours fériés supplémentaires. Corrigée de l'impact des aléas météorologiques, la consommation mensuelle est en baisse de 2,0%, dans la continuité des mois d'avril (-0,9%) et de mars (-0,4%), après une hausse de 1,6% en mai, qui comptait 3 jours ouvrés supplémentaires par rapport à mai 2010 ; hors secteur de l'énergie, la consommation reste en hausse de 0,3%.

Evolution en cumul sur les 12 derniers mois

La consommation brute en données cumulées sur 12 mois est stable par rapport à fin juin 2010 ; son taux d'évolution était en retrait régulier depuis fin décembre 2010 (+5,5 %).

Le taux d'évolution de la consommation corrigée* affiche une croissance de +1,2% à fin juin, en repli par rapport à fin mai et fin avril (+1,5%), après une hausse supérieure à 2% à fin février et fin janvier ; hors secteur de l'énergie, la consommation corrigée est en hausse de +1,7% à fin juin, après +1,9% à fin mai, +2,0% à fin mars et +2,5% à fin février.

* correction de l'impact des aléas météorologiques d'hiver et d'été



BILAN DE L'ENERGIE ELECTRIQUE EN FRANCE

Résultats à la fin du mois écoulé

	juin 2011 (GWh)	Ecart par rapport à juin 2010 (GWh)	Evolution par rapport à juin 2010	Evolution en cumul depuis le 1 ^{er} janvier	Evolution en cumul sur les 12 derniers mois
PRODUCTION NETTE					
Nucléaire	32 598	+3 023	+10,2%	+7,7%	+8,9%
Thermique à combustible fossile	1 970	-396	-16,8%	-11,3%	-5,6%
Hydraulique	4 327	-2 936	-40,4%	-30,4%	-8,9%
Eolien	871	+290	+49,9%	+13,1%	+10,6%
Autres sources d'énergie renouvelables *	614	+165	+36,8%	+31,0%	+27,0%
Total production nette	40 380	+146	+0,4%	+0,7%	+5,4%
CONSOMMATION INTERIEURE BRUTE					
Consommateurs directs raccordés au réseau de RTE **	6 421	-690	-9,7%	-3,1%	+0,9%
Autres consommateurs et pertes sur tous les réseaux ***	27 366	-106	-0,4%	-5,8%	-0,2%
Total consommation intérieure brute	33 787	-796	-2,3%	-5,4%	-0,0%
Energie soutirée pour le pompage	544	+174	+47,1%	+7,1%	+8,1%
Solde des échanges physiques ****	6 049	+768	+14,6%	+124%	+147%

* principalement : déchets urbains, déchets de papeterie, biogaz, solaire

*** consommateurs PME/PMI, professionnels et particuliers desservis par les réseaux de distribution, production autoconsommée par les industriels sur leurs sites, pertes sur le réseau de transport et les réseaux de distribution

** soutirages de ces consommateurs sur le réseau de RTE

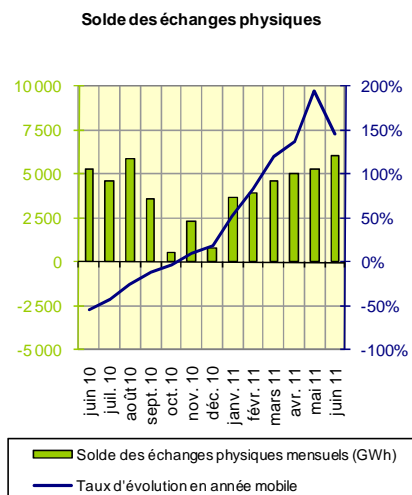
**** une valeur négative indique un solde importateur, une valeur positive un solde exportateur

La production nucléaire atteint 32,6 TWh en juin 2011, soit un niveau proche du maximum historique pour un mois de juin (32,8 TWh en 2005 et 2006).

Dans la continuité des mois de février à mai, la production hydraulique affiche un niveau historiquement faible ; la valeur de ce mois est la plus faible depuis 1976 pour un mois de juin. Sur le 1^{er} semestre, la production hydraulique est en baisse de 30% par rapport à la même période de 2010.

Evolution du solde des échanges physiques

En juin 2011, le solde des échanges est resté exportateur en permanence ; il atteint 6 049 GWh, en augmentation de 0,8 TWh par rapport à juin 2010 (+14%,6). Sur le 1^{er} semestre, le solde des échanges est multiplié par 2,25 par rapport au 1^{er} semestre 2010, qui était en baisse de 35% par rapport au 1^{er} semestre 2009.

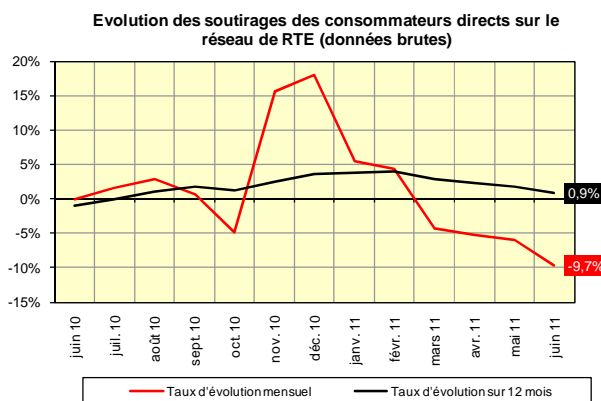


Evolution des soutirages de la grande industrie

En juin 2011, le taux d'évolution des soutirages mensuels des consommateurs directs sur le réseau de RTE est orienté à la baisse par rapport à l'année précédente (-9,7%, par rapport à juin 2010), dans la continuité des mois de mai à mars 2011 (-6,0%, -5,1% et -4,3% par rapport à mai à mars 2010).

Hors secteur de l'énergie, le taux d'évolution mensuel continue de fléchir, tout en restant orienté à la hausse, et atteint +1,7% en juin, après +3,0% en mai, +5,3% en février, +12,4% en décembre 2010 ; les soutirages de juin 2011 sont en augmentation de 7,1% par rapport à ceux de juin 2009, mais restent néanmoins en retrait de 6,3% par rapport à ceux de juin 2008 et de 5,0% par rapport à ceux de juin 2007.

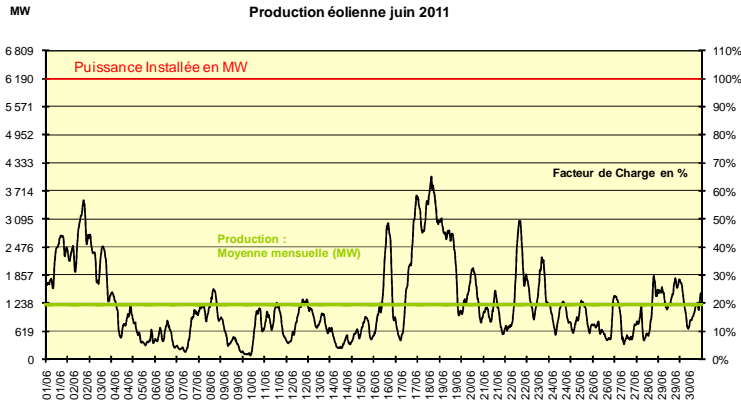
Le taux d'évolution en année mobile des soutirages des consommateurs directs sur le réseau de RTE (+0,9% à fin juin) retrouve le niveau d'août 2010 (+1,0%) qui affichait un taux positif pour la 1^{ère} fois depuis novembre 2008 ; il est en retrait régulier depuis le mois de mars (+2,9%), après un palier haut autour de +3,8% sur la période décembre 2010-février 2011.



Production éolienne du mois écoulé

Production éolienne et puissance installée

A fin juin, la puissance installée atteint près de 6 190 MW. La production moyenne éolienne est de 1 207 MW en juin. Le mois de juin 2011 a été plus venté que juin 2010 ; il affiche un Facteur de charge moyen égal à 20%, contre 16 % en juin 2010 (qui correspondait à une production moyenne de 798 MW pour une puissance installée de 5 000 MW environ).

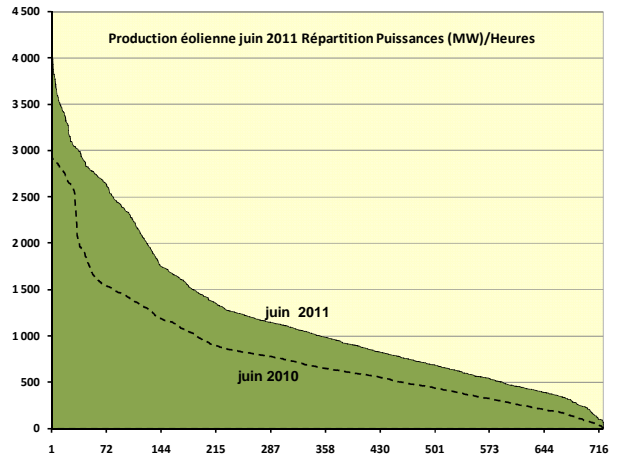


juin-11	Production éolienne (MW)	Facteur de charge (%)	Date/ heure
valeur maximale	4 018 MW	65%	samedi 18 à 16h
valeur moyenne	1 207 MW	20%	
valeur minimale	74 MW	1,2%	vendredi 10 à 9h

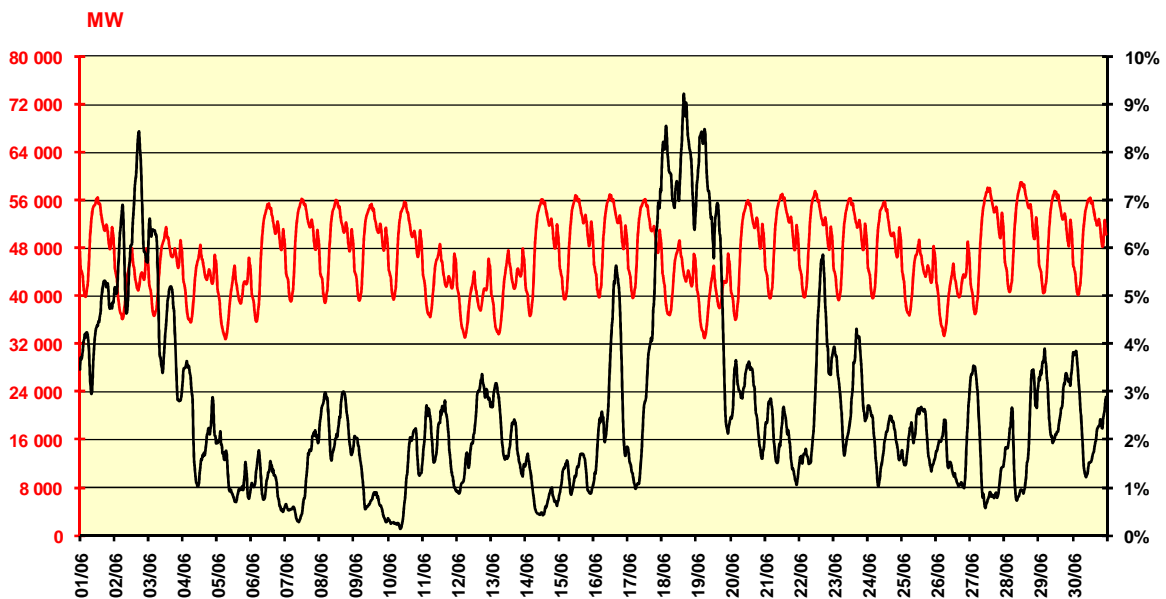
Taux de couverture horaire

Le taux de couverture moyen de la consommation par la production éolienne a été de 2,6% contre 1,7% en juin 2010.

juin-11	taux de couverture	Date/ heure	Production éolienne	Consommation
valeur moyenne	2.6%			
valeur maximale	9.2%	samedi 18 à 16h	4 018 MW	43 550 MW
valeur à la pointe de consommation	0.9%	mardi 28 à 13h	549 MW	58 874 MW



Consommation juin 2011 (MW) et taux de couverture pour la production éolienne (%)



EXTREMA de consommation, échanges - périmètre France*

		Juin			12 derniers mois			Absolu **		
Consommation intérieure brute	Maximale	1 237 GWh	Le mardi 28	2 096 GWh	15/12/2010	2 096 GWh	15/12/2010	2 096 GWh	15/12/2010	
		58 874 MW	Le mardi 28	96 710 MW	15/12/2010	96 710 MW	15/12/2010	96 710 MW	15/12/2010	
	Minimale	946 GWh	Le dimanche 12	914 GWh	15/08/2010	856 GWh	06/08/2006	856 GWh	06/08/2006	
		32 707 MW	Le dimanche 5	31 841 MW	15/08/2010	29 816 MW	06/08/2006	29 816 MW	06/08/2006	
Solde des échanges physiques ***	Maximal	235 GWh	Le samedi 18	277 GWh	15/01/2011	298 GWh	08/05/2008	298 GWh	08/05/2008	
		11 399 MW	Le vendredi 24	13 887 MW	16/01/2011	13 887 MW	16/01/2011	13 887 MW	16/01/2011	
	Minimal	129 GWh	Le lundi 27	-117 GWh	21/10/2010	-140 GWh	16/12/2009	-140 GWh	16/12/2009	
		333 MW	Le lundi 27	-7 111 MW	18/10/2010	-7 795 MW	06/01/2010	-7 795 MW	06/01/2010	

* Hors Corse ** Les valeurs minimales portent sur les 30 dernières années pour le solde des échanges physiques, sur les 5 dernières pour la consommation.

*** Une valeur positive indique un solde exportateur, une valeur négative un solde importateur.

FONCTIONNEMENT DU MARCHÉ DE L'ÉLECTRICITÉ**ECHANGES CONTRACTUELS D'ÉLECTRICITÉ TRANSFRONTALIERS**

	EXPORTATIONS			IMPORTATIONS			VOLUME CUMULÉ DES ÉCHANGES			SOLDE EXPORTATEUR*		
	juin 2011 GWh	Evo / juin-10	Evo en cumul depuis 1 ^{er} janv	juin 2011 GWh	Evo / juin-10	Evo en cumul depuis 1 ^{er} janv	juin 2011 GWh	Evo/ juin-10	Evo en cumul depuis 1 ^{er} janv	juin 2011 GWh	Evo / juin-10	Evo en cumul depuis 1 ^{er} janv
Belgique	932	33%	n.s***	69	-48%	-77%	1 001	20%	20%	863	52%	n.s***
Allemagne	1 267	-15%	30%	419	-53%	-46%	1 686	-29%	-20%	848	44%	n.s***
Suisse	2 200	11%	10%	126	-69%	-43%	2 326	-3%	2%	2 074	31%	24%
Italie	1 270	-15%	-3%	3	-88%	19%	1 273	-16%	-2%	1 267	-13%	-4%
Espagne	509	86%	120%	154	-41%	-15%	663	24%	14%	355	n.s.**	66%
Grande-Bretagne	641	-38%	21%	80	29%	-51%	721	-35%	-15%	561	-43%	n.s.***
TOTAL	6 819	-2%	21%	851	-52%	-46%	7 670	-12%	-5%	5 968	15%	n.s***

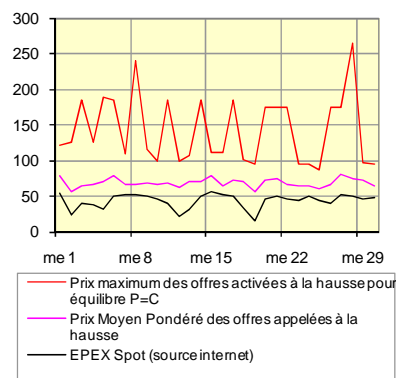
* Une valeur négative indique un solde importateur ** En juin 2010, le solde était exportateur avec l'Espagne de 11 GWh *** en cumul depuis le 1^{er} janvier 2011, les exportations vers la Belgique s'élèvent à 4 676 GWh contre 1 701 GWh sur la même période de 2010 ; le solde des échanges vers la Belgique est exportateur de 4 043 GWh (contre un solde importateur de 1 029 GWh sur la même période en 2010), le solde des échanges vers l'Allemagne est exportateur de 1 048 GWh (contre un solde importateur de 4 233 GWh sur la même période), le solde des échanges vers la Grande-Bretagne est exportateur de 2 390 GWh (contre un solde exportateur de 18 GWh sur la même période), le solde total des échanges est exportateur de 28 112 GWh fin juin 2011 contre 12 311 GWh fin juin 2010.

Le solde mensuel des échanges avec l'Espagne est exportateur pour le 2^{ème} mois consécutif. Le solde mensuel des échanges avec l'Allemagne est exportateur pour le 3^{ème} mois consécutif.

MECANISME D'AJUSTEMENT - RESPONSABLES D'EQUILIBRE

	juin 2011	Ecart par rapport à juin-10	Evolution par rapport à juin-10	Evolution en cumul depuis le 1 ^{er} janvier
Mécanisme d'Ajustement				
Energie totale appelée à la hausse	319 GWh	+71 GWh	+29%	-20%
Energie totale appelée à la baisse	246 GWh	-28 GWh	-10%	-13%
Nombre d'acteurs	39	+1		
Echanges entre Responsables d'Equilibre* via les notifications d'échanges de bloc				
Energie échangée entre RE via les NEB	25 264 GWh	+3267 GWh	+15%	+5%
Nombre de RE	160	+8		

* Responsable d'équilibre : personne morale qui s'oblige envers RTE, par un contrat de Responsable d'Equilibre, à régler pour un ou plusieurs utilisateurs du réseau rattachés à son périmètre, le coût des écarts constatés a posteriori. Ces écarts résultent de la différence entre l'ensemble des fournitures et des consommations dont il est responsable.

PRIX MOYENS JOURNALIERS Mécanisme d'ajustement (€/MWh)**OUVRAGES NEUFS ou RENOUVELES**

En juin, RTE a procédé à la première mise sous tension : de la ligne aérienne 400 kV **Rougemontier-Tourbe n°1**, suite à l'entrée en coupure au poste de Tourbe en Normandie de la ligne Terrette-Rougemontier n°1 ; de 3 transformateurs : un 400/63 kV (240 MVA) au poste de Charpenay près de Lyon dans le Rhône, un 225/63 kV (170 MVA) sur le site de Léguevin près de Toulouse en Haute-Garonne, un 225/63 kV (100 MVA) au poste de Guebwiller près de Mulhouse dans le Haut-Rhin ; du poste source 90 kV de **La Mothe-St-Héray** dans les Deux-Sèvres par une ligne aérienne depuis le poste de St-Maixent ; du poste source 90 kV de **Villette-sur-Aube** dans l'Aube alimenté par une ligne aéro-souterraine depuis le poste de Méry-sur-Seine ; de la ligne aérienne 90 kV **La Merlatière-La Roche-sur-Yon** dérivation **Le Recredy**, en Vendée ; des postes 63 kV de **Batterie-de-Sept** et **Caffarelli** en remplacement respectivement des postes de Douvres et de Corniche, de la ligne aéro-souterraine **Batterie de Sept -Maison Blanche n°1**, des câbles souterrains **Batterie de Sept-Saint Pierre n°1** et **Brest Rade-Caffarelli n°1** à Brest dans le Finistère ; de la ligne 63 kV **Arly-Thône-Favergeres n°1** en Savoie, suite à la mise en souterrain partielle des conducteurs ; d'un transformateur déphaseur de 70 MVA au poste 63 kV d'**Arles** et de la ligne aéro-souterraine **Arles-Salin de Giraud n°1** après remplacement partiel des conducteurs, dans les Bouches du Rhône.

CENTRE D'INFORMATION DU RÉSEAU ÉLECTRIQUE FRANÇAIS

1, terrasse Bellini - TSA 41000
92919 La Défense Cedex

www.rte-france.com