

Ce document vise à donner des éléments d'information sur les résultats d'exploitation du réseau de transport et du système électrique au cours du mois écoulé. Sources de l'information : ERDF, METEOFRANCE, producteurs d'électricité, RTE. Les données publiées sont arrêtées au 8 février 2012, sauf précision contraire.

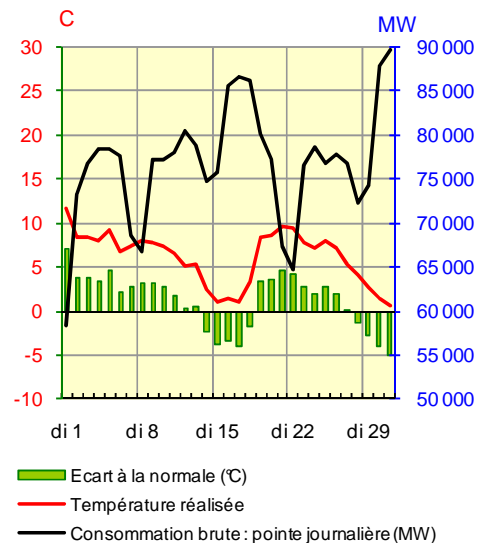
CONSOMMATION INTERIEURE D'ÉLECTRICITÉ - périmètre France

Résultats à la fin du mois écoulé

	janvier 2012	Evolution par rapport à janvier 2011	Evolution en cumul sur les 12 derniers mois
Consommation brute	51,1 TWh	-5,1%	-6,9%
Consommation corrigée *	53,5 TWh	0,0%	-1,0%

Température		
Moyenne mensuelle	6,1	°C
Ecart à la valeur de référence	+1,2	°C/ référence
Ecart par rapport à janvier 2011	+1,4	°C

Références internes élaborées à partir de données METEOFRANCE



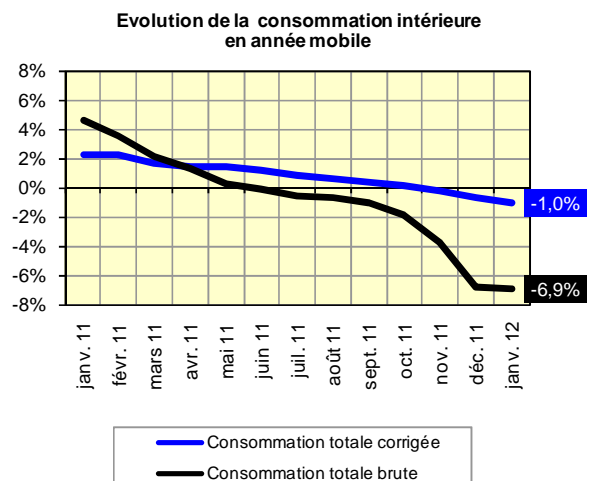
Le mois de janvier a été caractérisé par une période relativement douce. Sur 22 jours répartis en début et milieu de mois, les températures sont supérieures aux températures de référence (écart maximum à la normale allant jusqu'à +7,1°C le 1) avec deux périodes courtes de froid sur 9 jours au total, en milieu et fin de mois (écart maximum à la normale allant jusqu'à -4,9°C le 31). Ces conditions météorologiques ont induit une diminution de consommation d'électricité de l'ordre de 2,4 TWh. Avec une température moyenne supérieure de 1,4°C en janvier 2012 par rapport à janvier 2011, la consommation brute est en baisse de 5,1%. Corrigée de l'impact des aléas météorologiques, la consommation mensuelle est stable. 4 Effacements Jour de Pointe (EJP) régionaux ont été émis en janvier 2012, dont 3 EJP (nord-ouest-PACA) (les 16-17 et 31) et 1 EJP PACA le 30 contre 5 EJP en janvier 2011.

Evolution en cumul sur les 12 derniers mois

La consommation brute en données cumulées sur 12 mois est en baisse de 6,9% par rapport à fin janvier 2011, après -6,8% en décembre 2011 et -3,7% en novembre 2011. Pour mémoire, son taux d'évolution, en retrait régulier depuis fin décembre 2010 (+5,5%), reste négatif depuis fin juin 2011 (-0,1%).

La consommation corrigée* est en baisse à fin janvier 2012 (-1,0%), après avoir affiché un taux d'évolution en repli régulier depuis fin mai 2011 (+1,4%). Hors secteur de l'énergie, la consommation corrigée est en hausse de +0,5% à fin janvier 2012, après +0,8% à fin décembre 2011, +1,3% à fin septembre 2011 et +1,6% à fin juin 2011.

* correction de l'impact des aléas météorologiques d'hiver et d'été



BILAN DE L'ENERGIE ELECTRIQUE EN FRANCE

Résultats à la fin du mois écoulé

	janvier 2012 (GWh)	Ecart par rapport à janvier 2011 (GWh)	Evolution par rapport à Janvier 2011	Evolution en cumul sur les 12 derniers mois
PRODUCTION NETTE				
Nucléaire	42 824	-1 029	-2,3%	+2,1%
Thermique à combustible fossile	5 383	-1186	-18,1%	-12,5%
Hydraulique	6 720	+732	+12,2%	-24,2%
Eolien	1 582	+316	+24,9%	+19,0%
Autres sources d'énergie renouvelables *	661	+130	+24,7%	+32,9%
Total production nette	57 170	-1037	-1,8%	-2,0%
CONSOMMATION INTERIEURE BRUTE				
Consommateurs directs raccordés au réseau de RTE **	5 797	-315	-5,2%	-9,1%
Autres consommateurs et pertes sur tous les réseaux ***	45 295	-2 447	-5,1%	-6,5%
Total consommation intérieure brute	51 092	-2 762	-5,1%	-6,9%
Energie soutirée pour le pompage	606	-21	-3,4%	+4,4%
Solde des échanges physiques ****	5 472	+1 746	+46,9%	+69,3%

* principalement : déchets urbains, déchets de papeterie, biogaz, photovoltaïque
 *** consommateurs PME/PMI, professionnels et particuliers desservis par les réseaux de distribution, production autoconsommée par les industriels sur leurs sites, pertes sur le réseau de transport et les réseaux de distribution

** soutirages de ces consommateurs sur le réseau de RTE
 **** une valeur négative indique un solde importateur, une valeur positive un solde exportateur

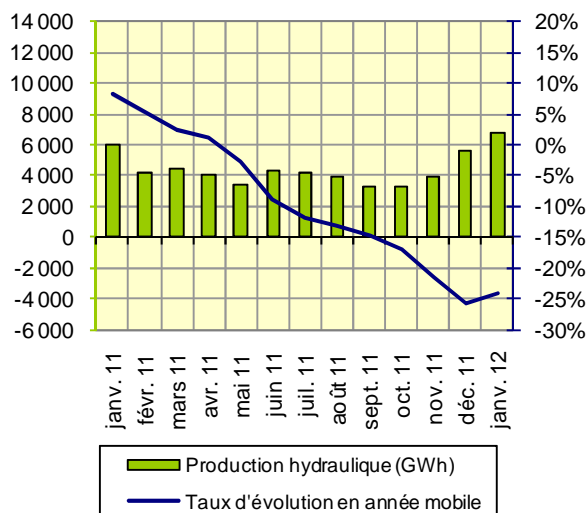
Le niveau de production nucléaire mensuel (42,8 TWh) est inférieur au niveau atteint en janvier 2011 (43,8 TWh) mais affiche un niveau historique pour un mois de janvier hormis janvier 2009 (43,1 TWh).

Le solde des échanges a été exportateur ce mois-ci excepté pendant 2 jours (les 30 et 31). Il atteint 5,5 TWh, contre 3,7 TWh en janvier 2011. En cumul sur les 12 derniers mois, le solde est en augmentation de 69%.

Evolution de la production hydraulique

La production hydraulique mensuelle (6,7 TWh) repart à la hausse par rapport à janvier 2011 (+12,2%). Elle affiche ainsi un niveau jamais atteint pour un mois de janvier depuis 2004 (7,0 TWh). En cumul sur les 12 derniers mois, la baisse (-24,2%) s'atténue par rapport à décembre 2011 (-25,6%).

Production hydraulique



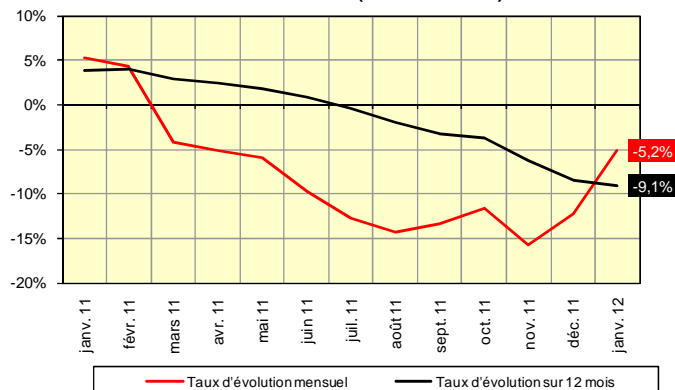
Evolution des soutirages de la grande industrie

En janvier 2012, le taux d'évolution des soutirages mensuels des consommateurs directs sur le réseau de RTE (-5,2%) se redresse par rapport à ceux de décembre 2011 (-12,3%) et de novembre 2011 (-15,7%).

Hors secteur de l'énergie, le taux d'évolution mensuel atteint -3,5%, après un fléchissement continu pendant toute l'année 2011 (-7,4% en décembre, -1,3% en septembre, +1,7% en juin, +4,6% en mars 2011, +12,4% en décembre 2010). Les soutirages de janvier 2012 sont en augmentation par rapport à ceux de janvier 2010 et janvier 2009 (+2%, +7%) mais en baisse de 12% par rapport à ceux de janvier 2008.

Le taux d'évolution en année mobile des soutirages des consommateurs directs sur le réseau de RTE poursuit sa baisse (-9,1%) après -8,4% fin décembre 2011. Il est en retrait régulier depuis le mois de février (+4,0%), après un palier haut autour de +3,8% début 2011. Hors secteur de l'énergie, le taux d'évolution est en baisse de 0,1% à fin janvier.

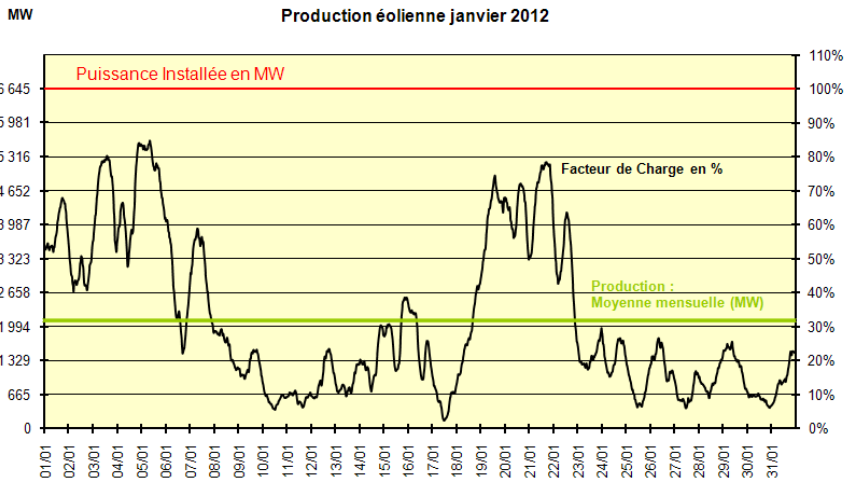
Evolution des soutirages des consommateurs directs sur le réseau de RTE (données brutes)



Production éolienne du mois écoulé

Production éolienne et puissance installée en exploitation

A fin janvier, la puissance installée en exploitation atteint environ 6 645 MW. La production éolienne moyenne sur le mois est de 2 124 MW. Le mois de janvier 2012 a été plus venté que janvier 2011. Il affiche un facteur de charge moyen élevé égal à 32%, contre 28% en janvier 2011 (qui correspondait à une production moyenne de 1 656 MW pour une puissance installée en exploitation de 5 962 MW). Le 5 janvier, un nouveau pic de production éolienne a été atteint à 9h avec 5 629 MW correspondant à un facteur de charge de 85% ; l'énergie journalière maximale produite a été atteinte ce même jour avec 124 GWh.

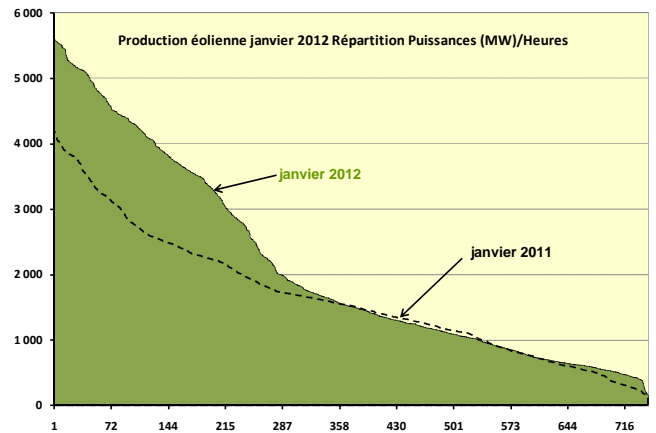


janv-12	Production éolienne (MW)	Facteur de charge (%)	Date/heure
Valeur maximale	5 629	85%	jeudi 5 à 9h
Valeur moyenne	2 124	32%	
Valeur minimale	157	2%	mardi 17 à 12h30

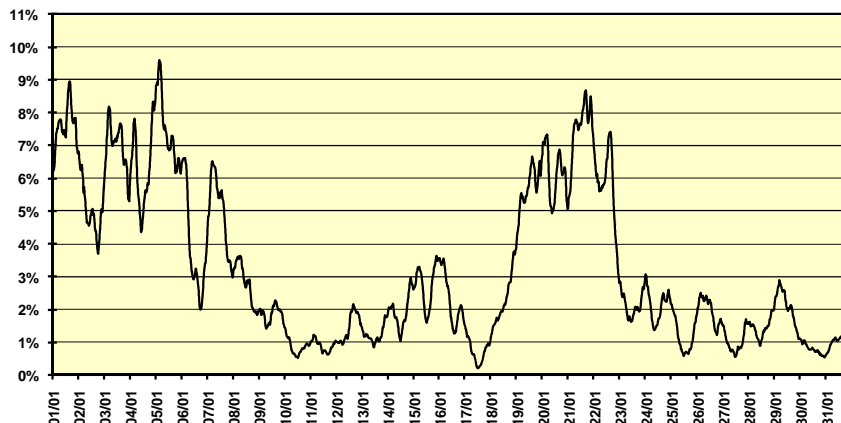
Taux de couverture horaire

Le taux de couverture moyen de la consommation par la production éolienne atteint 3,2% en janvier 2012 contre 2,4% en janvier 2011.

janv-12	Taux de couverture	Date/heure	Production éolienne	Consommation
Valeur moyenne	3,2%			
Valeur maximale	9,6%	jeudi 5 à 4h	5 510 MW	57 312 MW
Valeur à la pointe de consommation	1,5%	mardi 31 à 19h	1 365 MW	89 790 MW



Taux de couverture de la consommation par la production éolienne (%)



EXTREMA de consommation, échanges - périmètre France*

		Janvier			12 derniers mois			Absolu **		
Consommation intérieure brute	Maximale	1 917 GWh	Le mardi 31	2 004 GWh	01/02/2011	2 096 GWh	15/12/2010			
		89 790 MW	Le mardi 31	91 611 MW	01/02/2011	96 710 MW	15/12/2010			
	Minimale	1 237 GWh	Le dimanche 1	894 GWh	07/08/2011	894 GWh	07/08/2011			
		45 681 MW	Le dimanche 1	31 037 MW	07/08/2011	31 037 MW	07/08/2011			
Solde des échanges physiques ***	Maximal	290 GWh	Le samedi 21	290 GWh	21/01/2012	298 GWh	08/05/2008			
		13 573 MW	Le samedi 21	13 573 MW	21/01/2012	13 887 MW	16/01/2011			
	Minimal	47 GWh	Le mardi 31	4 GWh	01/02/2011	-140 GWh	16/12/2009			
		-984 MW	Le mardi 31	-2 033 MW	07/03/2011	-7 795 MW	06/01/2010			

* Hors Corse ** Les valeurs minimales portent sur les 30 dernières années pour le solde des échanges physiques, sur les 5 dernières pour la consommation.

*** Une valeur positive indique un solde exportateur, une valeur négative un solde importateur.

A noter que la consommation a atteint un nouveau pic absolu de 101 700 MW le mercredi 8 février à 19h01.

FONCTIONNEMENT DU MARCHÉ DE L'ÉLECTRICITÉ**ECHANGES CONTRACTUELS D'ÉLECTRICITÉ TRANSFRONTALIERS**

	EXPORTATIONS		IMPORTATIONS		VOLUME CUMULÉ DES ÉCHANGES		SOLDE EXPORTATEUR*	
	janvier 2012 GWh	Evo / janv-11	janvier 2012 GWh	Evo / janv-11	janvier 2012 GWh	Evo/ janv-11	janvier 2012 GWh	Evo / janv-11
Belgique	662	-16%	278	146%	940	4%	384	-43%
Allemagne	517	-16%	960	-29%	1 477	-25%	-443	40%
Suisse	2 366	-5%	171	-67%	2 537	-16%	2 195	11%
Italie	1 581	3%	0**	-100%	1 581	-7%	1 581	16%
Espagne	878	n.s**	154	-58%	1 032	103%	724	n.s***
Grande-Bretagne	1 038	12%	109	-73%	1 147	-14%	929	79%
TOTAL	7 042	8%	1 672	-43%	8 714	-8%	5 370	50%

* Une valeur négative indique un solde importateur **en janvier 2011, les exportations avec l'Espagne étaient de 141 GWh, les importations depuis l'Italie sont de 60 MWh, *** en janvier 2012, le solde des échanges vers l'Espagne est exportateur de 724 GWh (contre un solde importateur de 226 GWh en janvier 2011).

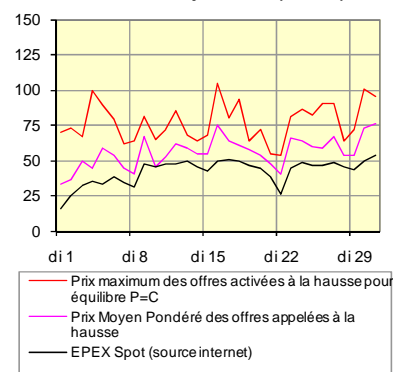
En janvier 2012, le solde mensuel des échanges avec l'Allemagne est importateur comme sur le dernier trimestre 2011, mais avec un volume plus fort. Importateur en novembre 2011, le solde reste exportateur avec l'Espagne depuis décembre 2011. Avec la Belgique, le solde importateur en octobre 2011 est exportateur depuis novembre 2011.

MECANISME D'AJUSTEMENT - RESPONSABLES D'ÉQUILIBRE

	janvier 2012	Ecart par rapport à janv-11	Evolution par rapport à janv-11
Mécanisme d'Ajustement			
Energie totale appelée à la hausse	318 GWh	-154 GWh	-33%
Energie totale appelée à la baisse	358 GWh	+56 GWh	+19%
Nombre d'acteurs	43	+8	
Echanges entre Responsables d'Équilibre* via les notifications d'échanges de bloc			
Energie échangée entre RE via les NEB	27 242 GWh	-1 613 GWh	-6%
Nombre de RE	159	-1	

* Responsable d'équilibre : personne morale qui s'oblige envers RTE, par un contrat de Responsable d'Équilibre, à régler pour un ou plusieurs utilisateurs du réseau rattachés à son périmètre, le coût des écarts constatés a posteriori. Ces écarts résultent de la différence entre l'ensemble des fournitures et des consommations dont il est responsable.

PRIX MOYENS JOURNALIERS Mécanisme d'ajustement (€/MWh)

**OUVRAGES NEUFS ou RENOUVELES**

En janvier, RTE n'a pas procédé à de nouvelles mises sous tension d'ouvrages neufs ou renouvelés.